

# การรับซื้อไฟฟ้าจากผู้ผลิตไฟฟ้าพลังงาน หมุนเวียนขนาดเล็กมาก (VSPP) ปี 2552-2554

กลุ่มวิชาการ

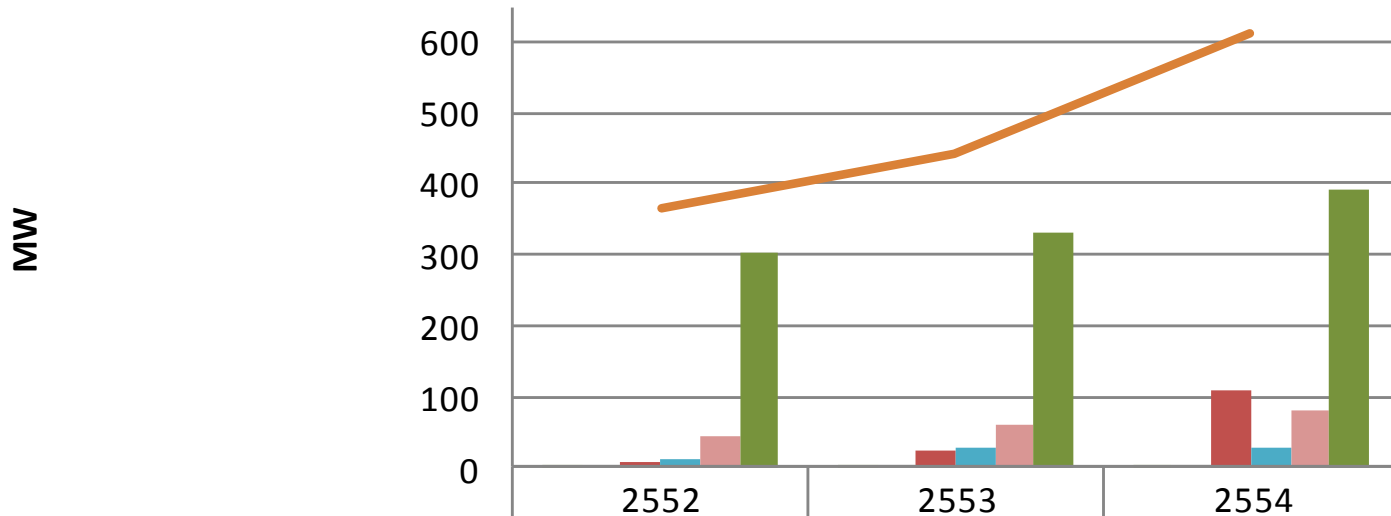
สำนักงานคณะกรรมการกำกับกิจการพลังงาน








กันยายน 2555

เปรียบเทียบกำลังการผลิตตามสัญญารวม (MW) ของพลังงานหมุนเวียนขนาดเล็กมากที่สุด  
กฟน. และ กฟภ. รับซื้อ ปี พ.ศ.2552 – 2554 แบ่งตามประเภทโรงไฟฟ้า

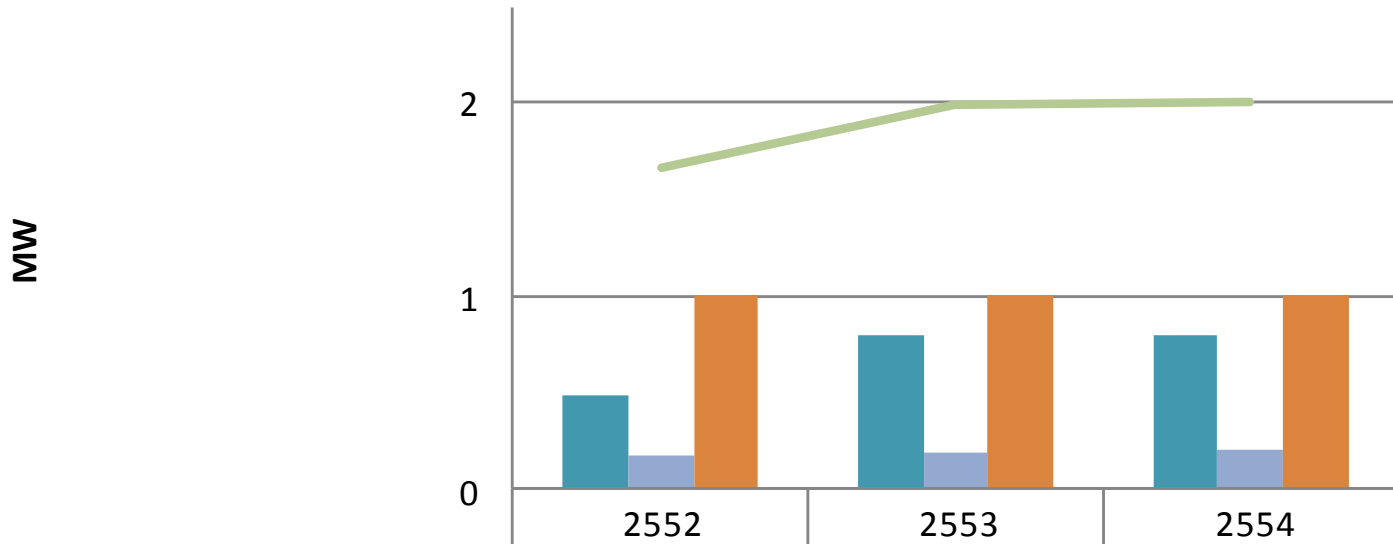
ประเภทโรงไฟฟ้าพลังงาน หมุนเวียน	กำลังการผลิตตามสัญญา (MW)			อัตราการขยายตัว เฉลี่ยต่อปี
	2552	2553	2554	
(1) ชยะชุมชน	12.61	29.31	29.31	52%
(2) ก๊าซชีวภาพ	42.02	58.58	81.73	39%
(3) ชีวมวล	303.27	332.27	390.57	13%
(4) พลังงานน้ำ	0.66	1.20	1.20	35%
(5) พลังงานลม	0.38	0.38	0.38	0%
(6) พลังงานแสงอาทิตย์	8.11	23.01	108.86	266%
<b>รวม (กฟภ.+กฟน.)</b>	<b>367.05</b>	<b>444.75</b>	<b>612.05</b>	<b>29%</b>
<b>กฟภ.</b>	<b>365.39</b>	<b>442.76</b>	<b>610.05</b>	<b>29%</b>
<b>กฟน.</b>	<b>1.66</b>	<b>1.98</b>	<b>2.00</b>	<b>10%</b>





## กำลังการผลิตตามสัญญาจากพลังงานหมุนเวียน (VSPP) พ.ศ.2552-2554 ของ กฟผ.



 พลังงานน้ำ	0.18	0.40	0.40
 พลังงานลม	0.38	0.38	0.38
 พลังงานแสงอาทิตย์	7.93	22.83	108.66
 ชยะชุมชน	11.61	28.31	28.31
 ก๊าซชีวภาพ	42.02	58.58	81.73
 ชีวมวล	303.27	332.27	390.57
 Total MW ตามสัญญา_RE	365.39	442.76	610.05

## กำลังการผลิตตามสัญญาจากพลังงานหมุนเวียน (VSPP) พ.ศ.2552-2554 ของ กฟน.

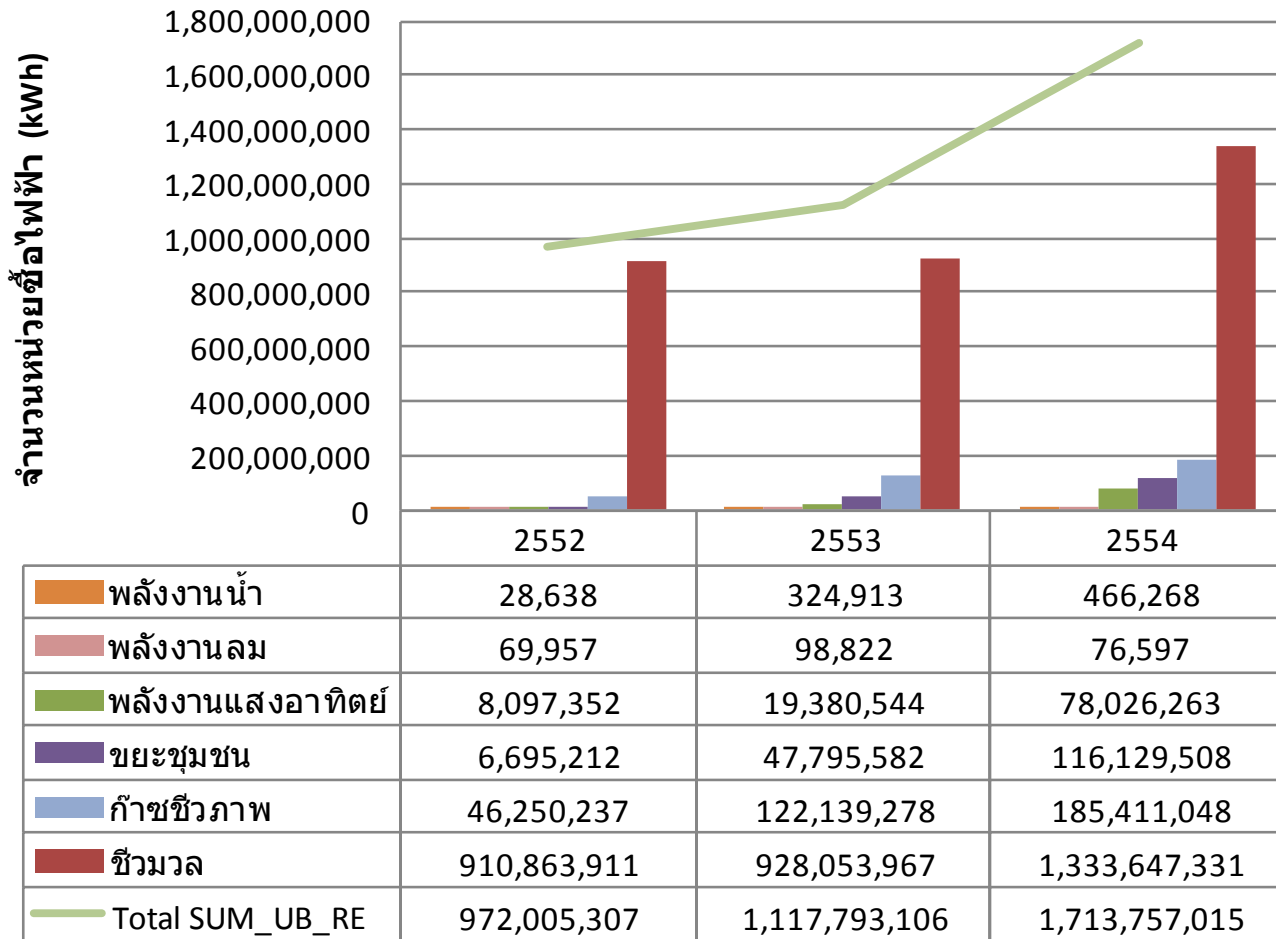


 พลังงานน้ำ	0.48	0.80	0.80
 พลังงานแสงอาทิตย์	0.18	0.18	0.20
 ขยะชุมชน	1.00	1.00	1.00
 Total MW ตามสัญญา_RE	1.66	1.98	2.00

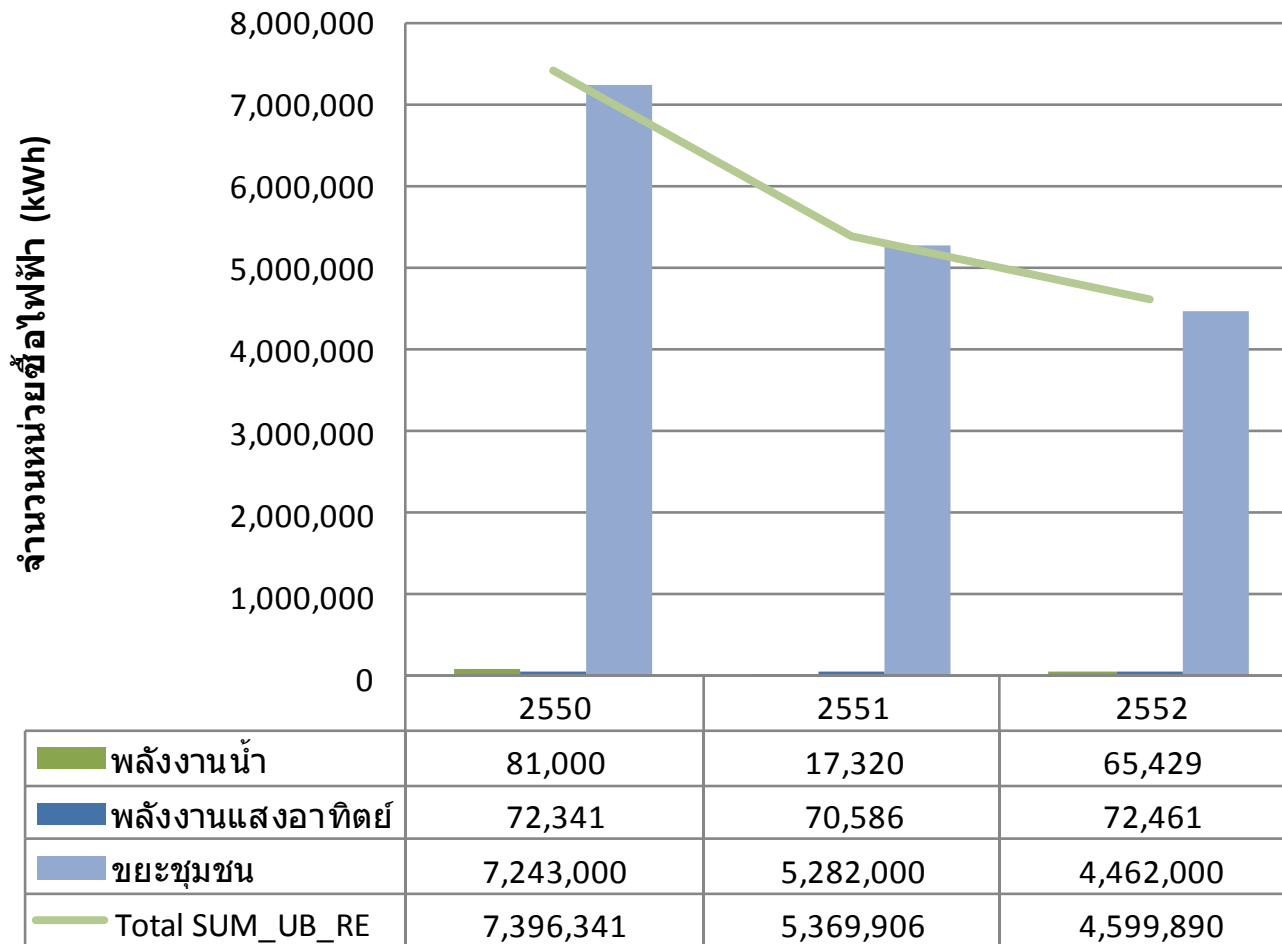
เปรียบเทียบจำนวนหน่วยรับซื้อไฟฟ้ารวม (kWh) ของพลังงานหมุนเวียนขนาดเล็กมากที่สุด  
กฟน. และ กฟภ. รับซื้อ ปี พ.ศ.2552 – 2554 แบ่งตามประเภทโรงไฟฟ้า

ประเภทโรงไฟฟ้าพลังงาน หมุนเวียน	จำนวนหน่วยรับซื้อไฟฟ้า (ล้านหน่วย)			อัตราการขยายตัว เฉลี่ยต่อปี
	2552	2553	2554	
(1) ชยะชุมชน	13.94	53.08	120.59	194%
(2) ก๊าซชีวภาพ	46.25	122.14	185.41	100%
(3) ชีวมวล	910.86	928.05	1,333.65	21%
(4) พลังงานน้ำ	0.11	0.34	0.53	120%
(5) พลังงานลม	0.07	0.10	0.08	5%
(6) พลังงานแสงอาทิตย์	8.17	19.45	78.10	209%
<b>รวม (กฟภ.+กฟน.)</b>	<b>979.40</b>	<b>1,123.16</b>	<b>1,718.36</b>	<b>32%</b>
<b>กฟภ.</b>	<b>972.01</b>	<b>1,117.79</b>	<b>1,713.76</b>	<b>33%</b>
<b>กฟน.</b>	<b>7.40</b>	<b>5.37</b>	<b>4.60</b>	<b>-21%</b>

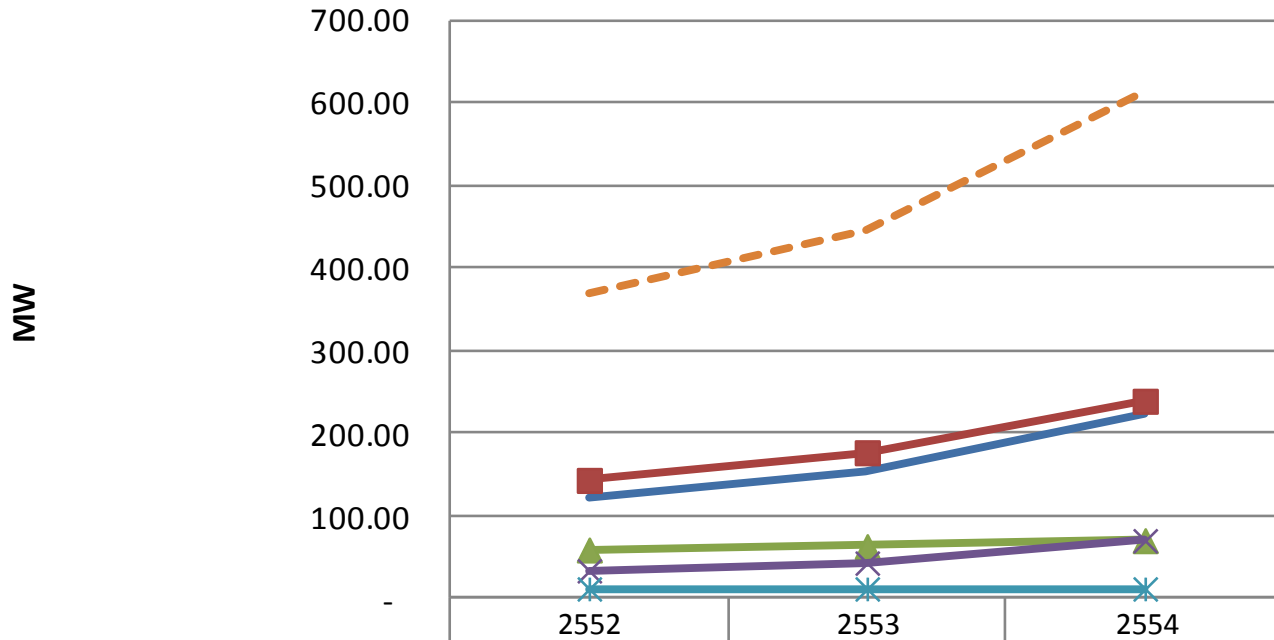
## หน่วยรับซื้อไฟฟ้าพลังงานหมุนเวียน (VSPP) พ.ศ.2552-2554 ของ กฟผ.



## หน่วยรับซื้อไฟฟ้าพลังงานหมุนเวียน (VSPP) พ.ศ.2552-2554 ของ กฟน.



## กำลังการผลิตตามสัญญาของโรงไฟฟ้าพลังงานหมุนเวียน ขนาดเล็กมากทุกประเภท (MW) พ.ศ.2552 - 2554

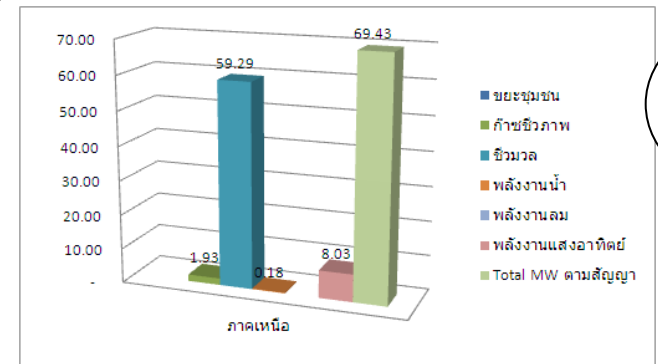


	2552	2553	2554
ภาคกลาง	122.24	152.99	223.54
ภาคตะวันออกเฉียงเหนือ	142.59	176.13	238.53
ภาคใต้	58.22	62.33	69.55
ภาคเหนือ	33.00	42.29	69.43
รอตรวจสอบข้อมูล	11.00	11.00	11.00
รวม	367.05	444.75	612.05

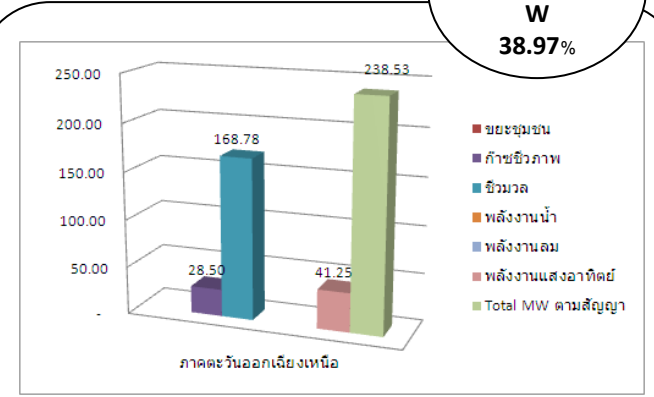


# กำลังการผลิตตามสัญญาจำแนกตามประเภทโรงไฟฟ้า

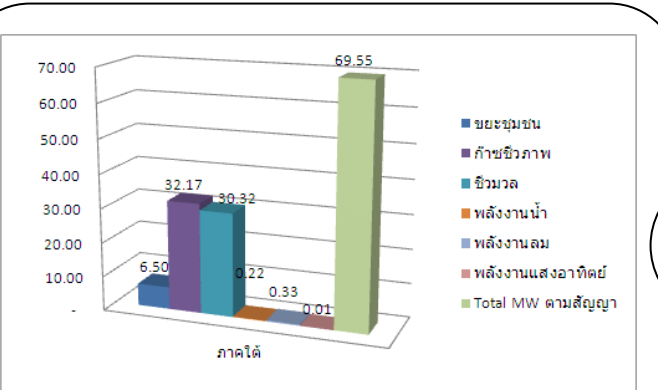
## รายภาค พ.ศ.2554



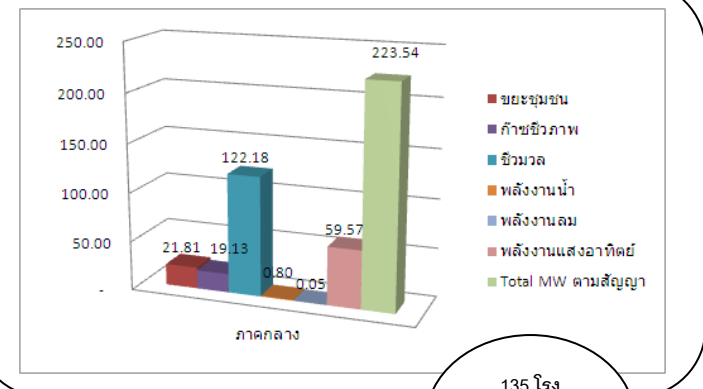
24 โรง  
**69.43MW**  
11.34%



57 โรง  
**238.53M W**  
38.97%



34 โรง  
**69.55M W**  
11.36%



135 โรง  
**223.54M W**  
36.52%

