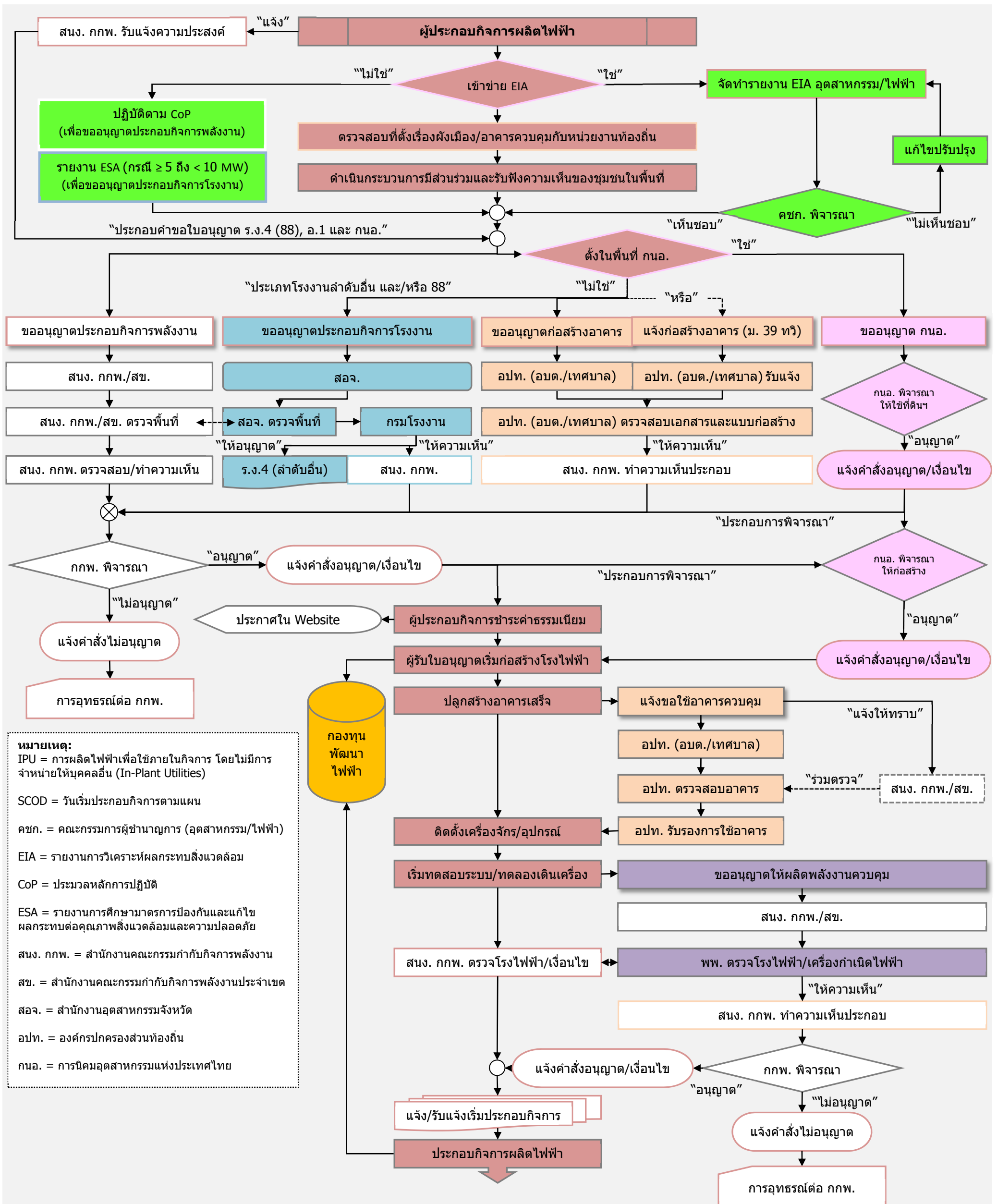


กระบวนการออกใบอนุญาตประกอบกิจการผลิตไฟฟ้าและใบอนุญาตอื่นที่เกี่ยวข้อง (ตามพระราชบัญญัติการประกอบกิจการพลังงาน พ.ศ. 2550)



หมายเหตุ:
 IPU = การผลิตไฟฟ้าเพื่อใช้ภายในกิจการ โดยไม่มีการจำหน่ายให้บุคคลอื่น (In-Plant Utilities)
 SCOD = วันเริ่มประกอบกิจการตามแผน
 คชก. = คณะกรรมการผู้ชำนาญการ (อุตสาหกรรม/ไฟฟ้า)
 EIA = รายงานการวิเคราะห์ผลกระทบสิ่งแวดล้อม
 CoP = ประมวลหลักการปฏิบัติ
 ESA = รายงานการศึกษามาตรการป้องกันและแก้ไขผลกระทบต่อคุณภาพสิ่งแวดล้อมและความปลอดภัย
 สนง. กกพ. = สำนักงานคณะกรรมการกำกับกิจการพลังงาน
 สข. = สำนักงานคณะกรรมการกำกับกิจการพลังงานประจำเขต
 สอจ. = สำนักงานอุตสาหกรรมจังหวัด
 อปท. = องค์การปกครองส่วนท้องถิ่น
 กนอ. = การนิคมอุตสาหกรรมแห่งประเทศไทย

การดำเนินการ:

- ผู้ประกอบกิจการ
- กกพ. / สำนักงาน กกพ.
- (ทางเลือก)
- สิ่งแวดล้อมและชุมชน
- ใบอนุญาต ร.ง.4
- ใบอนุญาต อ.1
- ใบอนุญาต พ.ศ.2