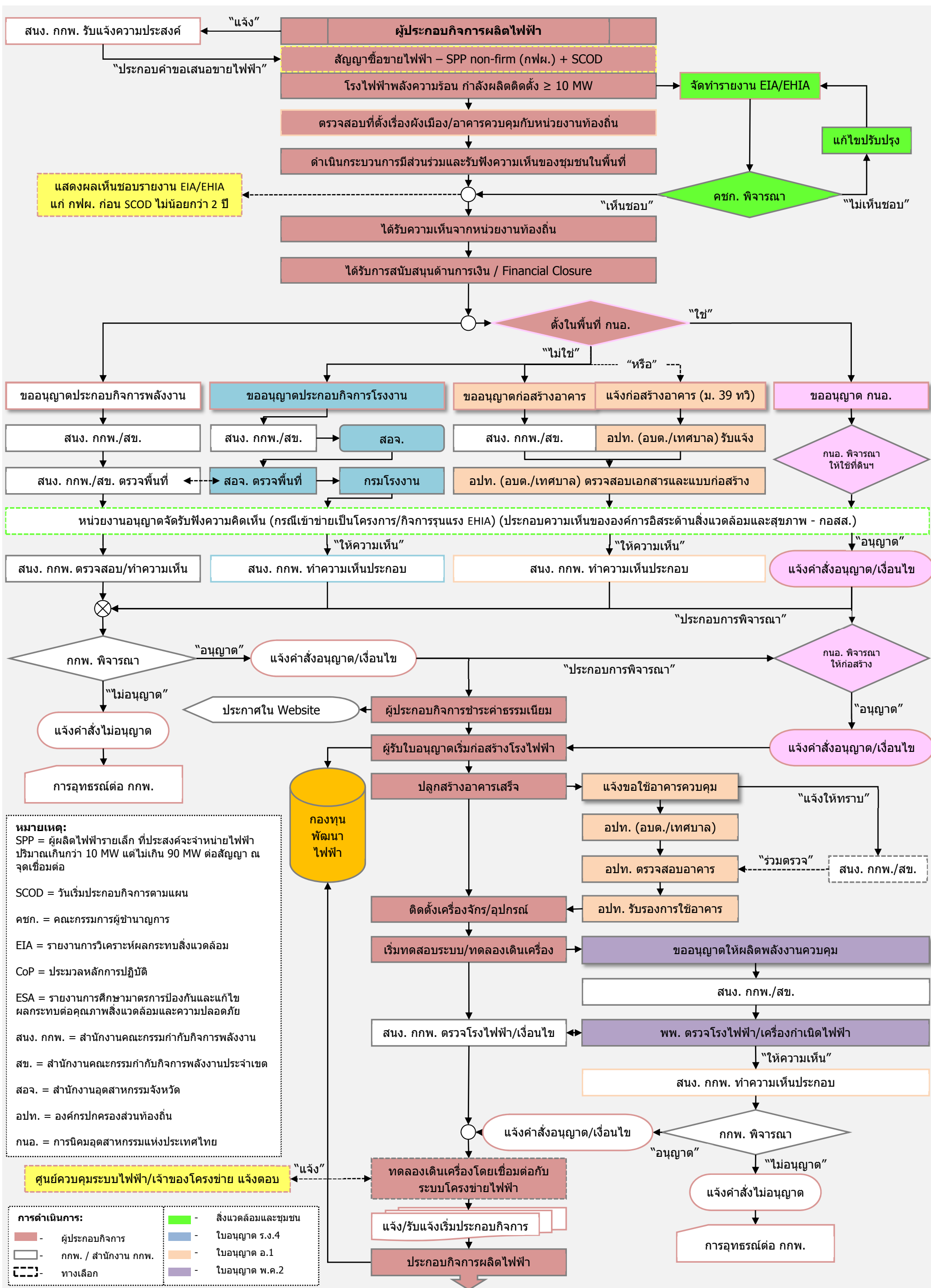


กระบวนการออกใบอนุญาตประกอบกิจการผลิตไฟฟ้าและใบอนุญาตอื่นที่เกี่ยวข้อง (ตามพระราชบัญญัติการประกอบกิจการพลังงาน พ.ศ. 2550)

SPP_{non-firm}/IPS



หมายเหตุ:
 SPP = ผู้ผลิตไฟฟ้ารายเล็ก ที่ประสงค์จะจำหน่ายไฟฟ้าปริมาณเกินกว่า 10 MW แต่ไม่เกิน 90 MW ต่อสัญญา ณ จุดเชื่อมต่อ
 SCOD = วันเริ่มประกอบกิจการตามแผน
 คชก. = คณะกรรมการผู้ชำนาญการ
 EIA = รายงานการวิเคราะห์ผลกระทบสิ่งแวดล้อม
 CoP = ประมวลหลักการปฏิบัติ
 ESA = รายงานการศึกษามาตรการป้องกันและแก้ไขผลกระทบต่อคุณภาพสิ่งแวดล้อมและความปลอดภัย
 สนง. กกพ. = สำนักงานคณะกรรมการกำกับกิจการพลังงาน
 สช. = สำนักงานคณะกรรมการกำกับกิจการพลังงานประจำเขต
 สอจ. = สำนักงานอุตสาหกรรมจังหวัด
 อปท. = องค์การปกครองส่วนท้องถิ่น
 กนอ. = การนิคมอุตสาหกรรมแห่งประเทศไทย

การดำเนินการ:

- ผู้ประกอบกิจการ
- สิ่งแวดล้อมและชุมชน
- ใบอนุญาต ร.ง.4
- กกพ. / สำนักงาน กกพ.
- ใบอนุญาต อ.1
- ทางเลือก
- ใบอนุญาต พ.ศ.2