



ประกาศสำนักงานคณะกรรมการกำกับกิจการพลังงาน

เรื่อง กำหนดเขตระบบโครงข่ายก๊าซธรรมชาติ

ต่อจําหน่ายก๊าซธรรมชาติไปยังกลุ่มลูกค้าในนิคมอุตสาหกรรมปิ่นทอง ๕ (ช่วงจุดเชื่อมต่อท่อส่งก๊าซธรรมชาติ
เส้นที่ ๑ บนบกไปยังสถานีควบคุมความดันและวัดปริมาตรก๊าซธรรมชาติ) จังหวัดชลบุรี
ตามพระราชบัญญัติการประกอบกิจการพลังงาน พ.ศ. ๒๕๕๐

ด้วยคณะกรรมการกำกับกิจการพลังงาน ได้พิจารณาให้ความเห็นชอบทิศทางและแนวเขตในการ
วางระบบโครงข่ายก๊าซธรรมชาติ ตามแผนผังแสดงรายละเอียดของลักษณะทิศทางและแนวเขตในการวางระบบ
โครงข่ายก๊าซธรรมชาติ ต่อจําหน่ายก๊าซธรรมชาติไปยังกลุ่มลูกค้าในนิคมอุตสาหกรรมปิ่นทอง ๕ (ช่วงจุดเชื่อมต่อท่อ
ส่งก๊าซธรรมชาติเส้นที่ ๑ บนบกไปยังสถานีควบคุมความดันและวัดปริมาตรก๊าซธรรมชาติ) จังหวัดชลบุรี ของบริษัท
ปตท. จำกัด (มหาชน) โดยมีวัตถุประสงค์เพื่อนำก๊าซธรรมชาติมาเป็นเชื้อเพลิงในการผลิตสินค้าและ
ผลิตภัณฑ์อุตสาหกรรมภายในกลุ่มลูกค้าในนิคมอุตสาหกรรมปิ่นทอง ๕ จังหวัดชลบุรี

อาศัยอำนาจตามความในมาตรา ๑๐๖ แห่งพระราชบัญญัติการประกอบกิจการพลังงาน
พ.ศ. ๒๕๕๐ และประกาศคณะกรรมการกำกับกิจการพลังงาน เรื่อง หลักเกณฑ์การจัดทำประกาศ เครื่องหมาย
และวิธีการแจ้งสิทธิในเขตระบบโครงข่ายพลังงาน พ.ศ. ๒๕๖๔ ประกอบกับมติคณะกรรมการกำกับกิจการ
พลังงาน ในการประชุมครั้งที่ ๓๕/๒๕๖๘ (ครั้งที่ ๙๗๗) เมื่อวันที่ ๑๗ กันยายน ๒๕๖๘ สำนักงานคณะกรรมการ
กำกับกิจการพลังงาน จึงประกาศให้ทราบโดยทั่วกัน ดังต่อไปนี้

ข้อ ๑ กำหนดให้พื้นที่แนวท่อจําหน่ายก๊าซธรรมชาติไปยังกลุ่มลูกค้าในนิคมอุตสาหกรรมปิ่นทอง ๕
(ช่วงจุดเชื่อมต่อท่อส่งก๊าซธรรมชาติเส้นที่ ๑ บนบกไปยังสถานีควบคุมความดันและวัดปริมาตรก๊าซธรรมชาติ)
จังหวัดชลบุรี ระยะทางรวมประมาณ ๔๖๐.๗๘ เมตร พาดผ่านท้องที่ตำบลเขาคันทรง อำเภอศรีราชา จังหวัด
ชลบุรี เป็นเขตระบบโครงข่ายก๊าซธรรมชาติ โดยมีรายละเอียดจำนวน ๑๐ ช่วง ดังนี้

ช่วงที่ ๑ แนวท่อจําหน่ายก๊าซธรรมชาติ (Steel) ขนาดเส้นผ่านศูนย์กลาง ๑๒ นิ้ว เริ่มต้นจาก
(๑) จุดแยกจากท่อส่งก๊าซธรรมชาติเส้นที่ ๑ บนบก ขนาดเส้นผ่านศูนย์กลาง ๒๘ นิ้ว ของ ปตท. ในเขตทางหลวง
แผ่นดินหมายเลข ๓๓๑ ค่าพิกัดที่ N ๑๔๕๐๖๘๒ E ๗๓๓๖๓๘ ตั้งอยู่ในท้องที่ตำบลเขาคันทรง อำเภอศรีราชา
จังหวัดชลบุรี แนวท่อจําหน่ายก๊าซธรรมชาติวางอยู่ในเขตทางหลวงแผ่นดินหมายเลข ๓๓๑ ไปยัง (๒) จุดลดขนาด
ท่อจําหน่ายก๊าซธรรมชาติเหลือขนาดเส้นผ่านศูนย์กลาง ๘ นิ้ว ในเขตทางหลวงแผ่นดินหมายเลข ๓๓๑ ค่าพิกัดที่
N ๑๔๕๐๖๘๐ E ๗๓๓๖๔๐ ตั้งอยู่ในท้องที่ตำบลเขาคันทรง อำเภอศรีราชา จังหวัดชลบุรี ระยะทางประมาณ
๒.๓๖ เมตร ทั้งนี้ กำหนดความกว้างของเขตระบบโครงข่ายก๊าซธรรมชาติด้านละ ๒.๕๐ เมตร รวมทั้งสองด้านกว้าง
๕.๐๐ เมตร

ช่วงที่ ๒ แนวท่อจําหน่ายก๊าซธรรมชาติ (Steel) ขนาดเส้นผ่านศูนย์กลาง ๘ นิ้ว เริ่มต้น
จาก (๒) จุดลดขนาดท่อจําหน่ายก๊าซธรรมชาติเหลือขนาดเส้นผ่านศูนย์กลาง ๘ นิ้ว ในเขตทางหลวงแผ่นดิน
หมายเลข ๓๓๑ ค่าพิกัดที่ N ๑๔๕๐๖๘๐ E ๗๓๓๖๔๐ ตั้งอยู่ในท้องที่ตำบลเขาคันทรง อำเภอศรีราชา จังหวัด
ชลบุรี แนวท่อจําหน่ายก๊าซธรรมชาติวางอยู่ในเขตทางหลวงแผ่นดินหมายเลข ๓๓๑ ไปยัง (๓) จุดสิ้นสุดท่อ
จําหน่ายก๊าซธรรมชาติขนาดเส้นผ่านศูนย์กลาง ๘ นิ้ว ในเขตทางหลวงแผ่นดินหมายเลข ๓๓๑ และเป็นจุดเริ่มต้น

/ แนวท่อ ...

ช่วงที่ ๗ แนวท่อจำหน่ายก๊าซธรรมชาติ (Steel) ขนาดเส้นผ่านศูนย์กลาง ๘ นิ้ว เริ่มต้นจาก (๗) จุดหักเลี้ยวท่อจำหน่ายก๊าซธรรมชาติ ขนาดเส้นผ่านศูนย์กลาง ๘ นิ้ว ในเขตพื้นที่นิคมอุตสาหกรรมปิ่นทอง ๕ ค่าพิกัดที่ N ๑๔๕๐๕๙๕ E ๗๓๓๖๐๘ ตั้งอยู่ในท้องที่ตำบลเขาคันทรง อำเภอศรีราชา จังหวัดชลบุรี แนวท่อจำหน่ายก๊าซธรรมชาติวางอยู่ในพื้นที่นิคมอุตสาหกรรมปิ่นทอง ๕ ไปยัง (๘) จุดหักเลี้ยวท่อจำหน่ายก๊าซธรรมชาติ ขนาดเส้นผ่านศูนย์กลาง ๘ นิ้ว ในเขตพื้นที่นิคมอุตสาหกรรมปิ่นทอง ๕ ค่าพิกัดที่ N ๑๔๕๐๕๙๙ E ๗๓๓๖๐๑ ตั้งอยู่ในท้องที่ตำบลเขาคันทรง อำเภอศรีราชา จังหวัดชลบุรี ระยะทางประมาณ ๘.๔๑ เมตร ทั้งนี้ กำหนดความกว้างของเขตรบบโครงสร้างก๊าซธรรมชาติด้านละ ๑.๐๐ เมตร รวมทั้งสองด้านกว้าง ๒.๐๐ เมตร

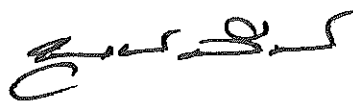
ช่วงที่ ๘ แนวท่อจำหน่ายก๊าซธรรมชาติ (Steel) ขนาดเส้นผ่านศูนย์กลาง ๘ นิ้ว เริ่มต้นจาก (๘) จุดหักเลี้ยวท่อจำหน่ายก๊าซธรรมชาติ ขนาดเส้นผ่านศูนย์กลาง ๘ นิ้ว ในเขตพื้นที่นิคมอุตสาหกรรมปิ่นทอง ๕ ค่าพิกัดที่ N ๑๔๕๐๕๙๙ E ๗๓๓๖๐๑ ตั้งอยู่ในท้องที่ตำบลเขาคันทรง อำเภอศรีราชา จังหวัดชลบุรี แนวท่อจำหน่ายก๊าซธรรมชาติวางอยู่ในพื้นที่นิคมอุตสาหกรรมปิ่นทอง ๕ ไปยัง (๙) จุดหักเลี้ยวท่อจำหน่ายก๊าซธรรมชาติ ขนาดเส้นผ่านศูนย์กลาง ๘ นิ้ว ในเขตพื้นที่นิคมอุตสาหกรรมปิ่นทอง ๕ ค่าพิกัดที่ N ๑๔๕๐๓๐๓ E ๗๓๓๔๔๑ ตั้งอยู่ในท้องที่ตำบลเขาคันทรง อำเภอศรีราชา จังหวัดชลบุรี ระยะทางประมาณ ๓๓๘.๐๗ เมตร ทั้งนี้ กำหนดความกว้างของเขตรบบโครงสร้างก๊าซธรรมชาติด้านละ ๑.๐๐ เมตร รวมทั้งสองด้านกว้าง ๒.๐๐ เมตร

ช่วงที่ ๙ แนวท่อจำหน่ายก๊าซธรรมชาติ (Steel) ขนาดเส้นผ่านศูนย์กลาง ๘ นิ้ว เริ่มต้นจาก (๙) จุดหักเลี้ยวท่อจำหน่ายก๊าซธรรมชาติ ขนาดเส้นผ่านศูนย์กลาง ๘ นิ้ว ในเขตพื้นที่นิคมอุตสาหกรรมปิ่นทอง ๕ ค่าพิกัดที่ N ๑๔๕๐๓๐๓ E ๗๓๓๔๔๑ ตั้งอยู่ในท้องที่ตำบลเขาคันทรง อำเภอศรีราชา จังหวัดชลบุรี แนวท่อจำหน่ายก๊าซธรรมชาติวางอยู่ในพื้นที่นิคมอุตสาหกรรมปิ่นทอง ๕ ไปยัง (๑๐) แนวเขตที่ดินสถานีควบคุมความดันและวัดปริมาตรก๊าซธรรมชาติ (Gate Station) ค่าพิกัดที่ N ๑๔๕๐๒๙๙ E ๗๓๓๔๔๖ ตั้งอยู่ในท้องที่ตำบลเขาคันทรง อำเภอศรีราชา จังหวัดชลบุรี ระยะทางประมาณ ๘.๔๕ เมตร ทั้งนี้ กำหนดความกว้างของเขตรบบโครงสร้างก๊าซธรรมชาติด้านละ ๑.๐๐ เมตร รวมทั้งสองด้านกว้าง ๒.๐๐ เมตร

ช่วงที่ ๑๐ แนวท่อจำหน่ายก๊าซธรรมชาติ ขนาดเส้นผ่านศูนย์กลาง ๑๒ นิ้ว เริ่มต้นจาก (A) จุดแยกจากท่อจำหน่ายก๊าซธรรมชาติ ขนาดเส้นผ่านศูนย์กลาง ๑๒ นิ้ว ในเขตทางหลวงแผ่นดินหมายเลข ๓๓๑ ค่าพิกัดที่ N ๑๔๕๐๖๘๑ E ๗๓๓๖๓๙ ตั้งอยู่ในท้องที่ตำบลเขาคันทรง อำเภอศรีราชา จังหวัดชลบุรี แนวท่อจำหน่ายก๊าซธรรมชาติวางอยู่ในเขตทางหลวงแผ่นดินหมายเลข ๓๓๑ ไปยัง (B) จุดสิ้นสุดปลายท่อจำหน่ายก๊าซธรรมชาติ Sale Tap Valve ค่าพิกัดที่ N ๑๔๕๐๖๗๙ E ๗๓๓๖๓๗ ตั้งอยู่ในท้องที่ตำบลเขาคันทรง อำเภอศรีราชา จังหวัดชลบุรี ระยะทางประมาณ ๓.๐๐ เมตร ทั้งนี้ กำหนดความกว้างของเขตรบบโครงสร้างก๊าซธรรมชาติด้านละ ๒.๕๐ เมตร รวมทั้งสองด้านกว้าง ๕.๐๐ เมตร

ทั้งนี้ รายละเอียดของลักษณะทิศทางและแนวเขตในการวางระบบโครงสร้างก๊าซธรรมชาติ ปรากฏตามแผนผังแสดงรายละเอียด แบบเลขที่ ๐๑-PTT-๐๘๐๔๒๐๒๕ จำนวน ๑ แผ่น ที่แนบท้ายประกาศนี้

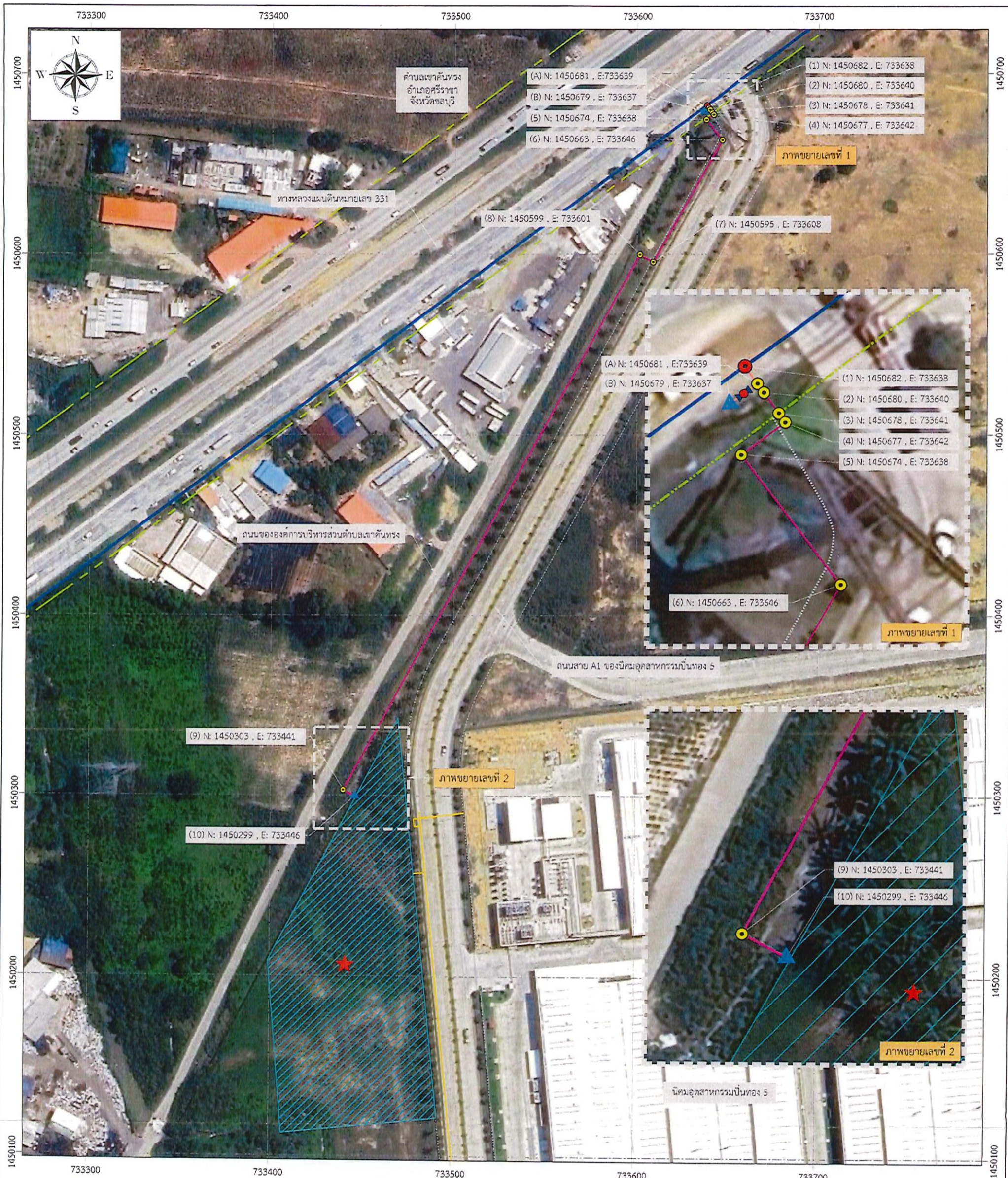
ประกาศ ณ วันที่ ๖ ตุลาคม พ.ศ. ๒๕๖๘



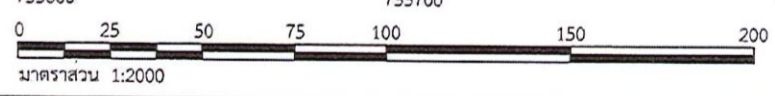
(นายพูลพัฒน์ สีสมนัดไพบูลย์)

เลขาธิการสำนักงานคณะกรรมการกำกับกิจการพลังงาน





บันทึก แผนที่ฉบับนี้อ้างอิงจากแผนที่ภาพถ่ายดาวเทียม Esri, Maxar, Earthstar Geographics, and the GIS User Community และคำจำกัด่างอิงจากระบบพิกัดฉาก UTM โซน 47N พื้นหลังฐาน WGS 1984



สัญลักษณ์	
	แนวท่อจำหน่ายก๊าซธรรมชาติไปยังโครงการวางระบบจำหน่ายก๊าซธรรมชาติไปยังกลุ่มลูกค้าในนิคมอุตสาหกรรมบึงทอง 5 (ช่วงจุดเชื่อมต่อท่อส่งก๊าซธรรมชาติเส้นที่ 1 บนบก ไปยัง สถานีควบคุมความดันและวัดปริมาตรก๊าซธรรมชาติ) ขนาดเส้นผ่านศูนย์กลาง 12 นิ้ว
	แนวท่อจำหน่ายก๊าซธรรมชาติไปยังโครงการวางระบบจำหน่ายก๊าซธรรมชาติไปยังกลุ่มลูกค้าในนิคมอุตสาหกรรมบึงทอง 5 (ช่วงจุดเชื่อมต่อท่อส่งก๊าซธรรมชาติเส้นที่ 1 บนบก ไปยัง สถานีควบคุมความดันและวัดปริมาตรก๊าซธรรมชาติ) ขนาดเส้นผ่านศูนย์กลาง 8 นิ้ว
	แนวท่อส่งก๊าซธรรมชาติเส้นที่ 1 บนบก ขนาดเส้นผ่านศูนย์กลาง 28 นิ้ว (STEEL PIPE)
	แนวท่อจำหน่ายก๊าซธรรมชาติไปยังกลุ่มลูกค้าในนิคมอุตสาหกรรมบึงทอง 5 ขนาดเส้นผ่านศูนย์กลาง 6 นิ้ว (STEEL PIPE)
	จุดเริ่มต้นโครงการ
	จุดสิ้นสุดโครงการ
	จุดแบ่งช่วงเขตระบบโครงการก๊าซธรรมชาติ
	SALE TAP VALVE
	สถานีควบคุมความดันและวัดปริมาตรก๊าซธรรมชาติ (Gate station)
	พื้นที่สถานีควบคุมความดันและวัดปริมาตรก๊าซธรรมชาติ (Gate station)
	แนวเขตทางหลวงแผ่นดิน

บริษัท ปตท. จำกัด (มหาชน)		
แผนที่แนบท้ายประกาศสำนักงานคณะกรรมการกำกับกิจการพลังงาน เรื่อง กำหนดเขตระบบโครงการก๊าซธรรมชาติ โครงการวางระบบจำหน่ายก๊าซธรรมชาติไปยังกลุ่มลูกค้าในนิคมอุตสาหกรรมบึงทอง 5 (ช่วงจุดเชื่อมต่อท่อส่งก๊าซธรรมชาติเส้นที่ 1 บนบก ไปยังสถานีควบคุมความดัน และวัดปริมาตรก๊าซธรรมชาติ)		
อนุมัติ	 (นายอิชัย ธีรภัทรสกุล) ผู้จัดการฝ่ายกรรมสิทธิ์ที่ดิน	
เขียน นางสาวนันทรา ตันกาญจนานุกิจ	ตรวจ นายกิตติพงศ์ ทรงวัชเกียรติ์	แผนผังเลขที่ 01-PTT-08042025