



ประกาศสำนักงานคณะกรรมการกำกับกิจการพลังงาน
เรื่อง กำหนดเขตระบบโครงข่ายก๊าซธรรมชาติ
ต่อจำหน่ายก๊าซธรรมชาติไปยังบริษัท เค-๙๙ พลาสเทค จำกัด
ในนิคมอุตสาหกรรมดับบลิวเอชเอ อีสเทิร์นซีบอร์ด ๑ จังหวัดระยอง
ตามพระราชบัญญัติการประกอบกิจการพลังงาน พ.ศ. ๒๕๕๐

ด้วยคณะกรรมการกำกับกิจการพลังงาน ได้พิจารณาให้ความเห็นชอบทิศทางและแนวเขตในการวางระบบโครงข่ายก๊าซธรรมชาติ ตามแผนผังแสดงรายละเอียดของลักษณะทิศทางและแนวเขตในการวางระบบโครงข่ายก๊าซธรรมชาติ ต่อจำหน่ายก๊าซธรรมชาติไปยังบริษัท เค-๙๙ พลาสเทค จำกัด ในนิคมอุตสาหกรรมดับบลิวเอชเอ อีสเทิร์นซีบอร์ด ๑ จังหวัดระยอง ของบริษัท ปตท. จำกัดก๊าซธรรมชาติ จำกัด โดยมีวัตถุประสงค์เพื่อนำก๊าซธรรมชาติมาเป็นเชื้อเพลิงในการผลิตสินค้าและผลิตภัณฑ์อุตสาหกรรม

อาศัยอำนาจตามความในมาตรา ๑๐๖ แห่งพระราชบัญญัติการประกอบกิจการพลังงาน พ.ศ. ๒๕๕๐ และประกาศคณะกรรมการกำกับกิจการพลังงาน เรื่อง หลักเกณฑ์การจัดทำประกาศ เครื่องหมาย และวิธีการแจ้งสิทธิในเขตระบบโครงข่ายพลังงาน พ.ศ. ๒๕๖๔ ประกอบกับมติคณะกรรมการกำกับกิจการพลังงาน ในการประชุมครั้งที่ ๑๑/๒๕๖๘ (ครั้งที่ ๙๕๓) เมื่อวันที่ ๑๙ มีนาคม ๒๕๖๘ สำนักงานคณะกรรมการกำกับกิจการพลังงาน จึงประกาศให้ทราบโดยทั่วกัน ดังต่อไปนี้

กำหนดให้พื้นที่แนวท่อจำหน่ายก๊าซธรรมชาติ (HDPE) ขนาดเส้นผ่านศูนย์กลาง ๑๑๐ มิลลิเมตร ต่อจำหน่ายก๊าซธรรมชาติไปยังบริษัท เค-๙๙ พลาสเทค จำกัด ในนิคมอุตสาหกรรมดับบลิวเอชเอ อีสเทิร์นซีบอร์ด ๑ จังหวัดระยอง ระยะทางรวมประมาณ ๔๐.๐๐ เมตร อยู่ในท้องที่ตำบลตาสีหิ อำเภอลวกแดง จังหวัดระยอง เป็นเขตระบบโครงข่ายก๊าซธรรมชาติ โดยมีรายละเอียด จำนวน ๓ ช่วง ดังนี้

ช่วงที่ ๑ แนวท่อจำหน่ายก๊าซธรรมชาติ (HDPE) ขนาดเส้นผ่านศูนย์กลาง ๑๑๐ มิลลิเมตร เริ่มต้นจาก (๑) จุดเชื่อมต่อกับท่อจำหน่ายก๊าซธรรมชาติภายในนิคมอุตสาหกรรมดับบลิวเอชเอ อีสเทิร์นซีบอร์ด ๑ ขนาดเส้นผ่านศูนย์กลาง ๑๖๐ มิลลิเมตร ของบริษัท ปตท. จำกัดก๊าซธรรมชาติ จำกัด ในเขตพื้นที่นิคมอุตสาหกรรมดับบลิวเอชเอ อีสเทิร์นซีบอร์ด ๑ ค่าพิกัดที่ N ๑๔๔๕๑๑๒ E ๗๓๗๑๕๒ ตั้งอยู่ในท้องที่ตำบลตาสีหิ อำเภอลวกแดง จังหวัดระยอง แนวท่อจำหน่ายก๊าซธรรมชาติวางอยู่ในเขตพื้นที่นิคมอุตสาหกรรมดับบลิวเอชเอ อีสเทิร์นซีบอร์ด ๑ จังหวัดระยอง ไปยัง (๒) จุดหักเลี้ยวท่อจำหน่ายก๊าซธรรมชาติขนาดเส้นผ่านศูนย์กลาง ๑๑๐ มิลลิเมตร ในเขตพื้นที่นิคมอุตสาหกรรมดับบลิวเอชเอ อีสเทิร์นซีบอร์ด ๑ ค่าพิกัดที่ N ๑๔๔๕๑๑๑ E ๗๓๗๑๕๒ ตั้งอยู่ในท้องที่ตำบลตาสีหิ อำเภอลวกแดง จังหวัดระยอง ระยะทางประมาณ ๑.๐๐ เมตร ทั้งนี้ กำหนดความกว้างของเขตระบบโครงข่ายก๊าซธรรมชาติด้านละ ๑.๐๐ เมตร รวมทั้งสองด้านกว้าง ๒.๐๐ เมตร

ช่วงที่ ๒ แนวท่อจำหน่ายก๊าซธรรมชาติ (HDPE) ขนาดเส้นผ่านศูนย์กลาง ๑๑๐ มิลลิเมตร เริ่มต้นจาก (๒) จุดหักเลี้ยวท่อจำหน่ายก๊าซธรรมชาติขนาดเส้นผ่านศูนย์กลาง ๑๑๐ มิลลิเมตร ในเขตพื้นที่นิคมอุตสาหกรรมดับบลิวเอชเอ อีสเทิร์นซีบอร์ด ๑ ค่าพิกัดที่ N ๑๔๔๕๑๑๑ E ๗๓๗๑๕๒ ตั้งอยู่ในท้องที่ตำบลตาสีหิ

/ อำเภ...

อำเภอปลวกแดง จังหวัดระยอง แนวท่อจำหน่ายก๊าซธรรมชาติวางอยู่ในเขตพื้นที่นิคมอุตสาหกรรมดับบลิวเอชเอ อีสเทิร์นซีบอร์ด ๑ จังหวัดระยอง ไปยัง (๓) จุดหักเลี้ยวท่อจำหน่ายก๊าซธรรมชาติขนาดเส้นผ่านศูนย์กลาง ๑๑๐ มิลลิเมตร ในเขตพื้นที่นิคมอุตสาหกรรมดับบลิวเอชเอ อีสเทิร์นซีบอร์ด ๑ ค่าพิกัดที่ N ๑๔๔๕๑๑๕ E ๗๓๗๑๔๖ ตั้งอยู่ในท้องที่ตำบลตาสีหิ อำเภอลวกแดง จังหวัดระยอง ระยะทางประมาณ ๖.๔๐ เมตร ทั้งนี้ กำหนดความกว้างของเขตระบบโครงข่ายก๊าซธรรมชาติด้านละ ๑.๐๐ เมตร รวมทั้งสองด้านกว้าง ๒.๐๐ เมตร

ช่วงที่ ๓ แนวท่อจำหน่ายก๊าซธรรมชาติ (HDPE) ขนาดเส้นผ่านศูนย์กลาง ๑๑๐ มิลลิเมตร เริ่มต้นจาก (๓) จุดหักเลี้ยวท่อจำหน่ายก๊าซธรรมชาติขนาดเส้นผ่านศูนย์กลาง ๑๑๐ มิลลิเมตร ในเขตพื้นที่นิคมอุตสาหกรรมดับบลิวเอชเอ อีสเทิร์นซีบอร์ด ๑ ค่าพิกัดที่ N ๑๔๔๕๑๑๕ E ๗๓๗๑๔๖ ตั้งอยู่ในท้องที่ตำบลตาสีหิ อำเภอลวกแดง จังหวัดระยอง แนวท่อจำหน่ายก๊าซธรรมชาติวางอยู่ในเขตถนน H๔/๑ นิคมอุตสาหกรรมดับบลิวเอชเอ อีสเทิร์น ซีบอร์ด ๑ จังหวัดระยอง ไปยัง (๔) แนวเขตที่ดินบริษัท เค-๘๘ พลาสเทค จำกัด ค่าพิกัดที่ N ๑๔๔๕๑๔๐ E ๗๓๗๑๖๘ ตั้งอยู่ในท้องที่ตำบลตาสีหิ อำเภอลวกแดง จังหวัดระยอง ระยะทางประมาณ ๓๒.๖๐ เมตร ทั้งนี้ กำหนดความกว้างของเขตระบบโครงข่ายก๊าซธรรมชาติด้านละ ๑.๐๐ เมตร รวมทั้งสองด้านกว้าง ๒.๐๐ เมตร

ทั้งนี้ รายละเอียดของลักษณะทิศทางและแนวเขตในการวางระบบโครงข่ายก๊าซธรรมชาติ ปรากฏตามแผนผังแสดงรายละเอียด แบบเลขที่ Am_PNGD_WES_๑๖๒_P๐๐_๒๓H_ERC_๒๔_๐๐๑ จำนวน ๑ แผ่น ที่แนบท้ายประกาศนี้

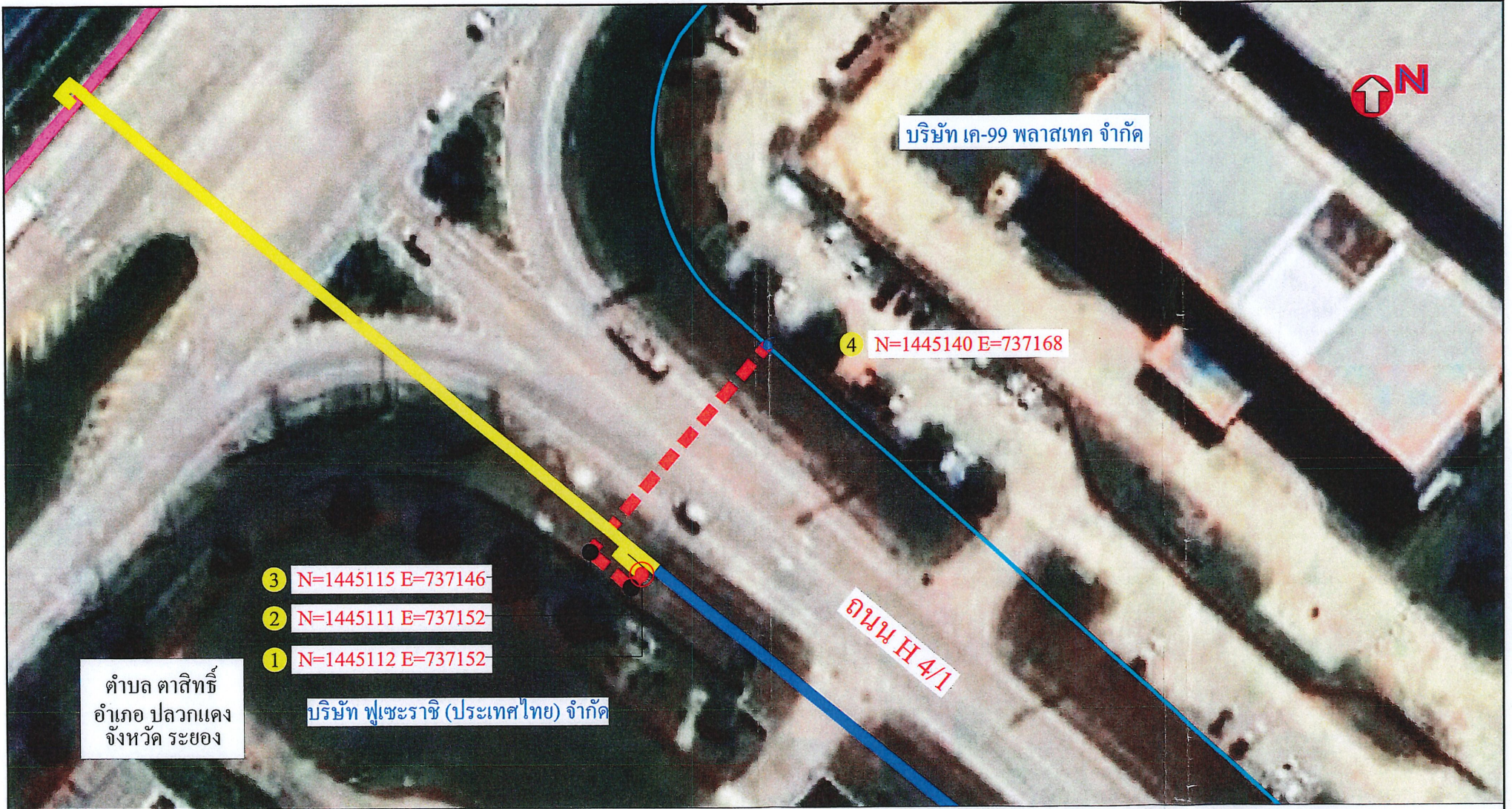
ประกาศ ณ วันที่ ๘ เมษายน พ.ศ. ๒๕๖๘



(นายพูลพัฒน์ ลีสสมบัติไพบูลย์)

เลขาธิการสำนักงานคณะกรรมการกำกับกิจการพลังงาน





ตำบล ตาสีทิพย์
อำเภอ ปลวกแดง
จังหวัด ระยอง

- 3 N=1445115 E=737146
- 2 N=1445111 E=737152
- 1 N=1445112 E=737152

บริษัท พุทธราชา (ประเทศไทย) จำกัด

แผนผังแสดงรายละเอียดท้ายประกาศสำนักงานคณะกรรมการกำกับกิจการพลังงาน เรื่อง กำหนดเขตระบบโครงข่ายก๊าซธรรมชาติ
ท่อจำหน่ายก๊าซธรรมชาติไปยังบริษัท เค-99 พลาสเทค จำกัด นิคมอุตสาหกรรมดับบลิวเอชเอ อีสเทิร์นซีบอร์ด 1 จังหวัดระยอง

สัญลักษณ์ :

	ท่อจำหน่ายก๊าซธรรมชาติ ขนาดเส้นผ่านศูนย์กลาง 225 มิลลิเมตร (HDPE PIPE) นิคมอุตสาหกรรมดับบลิวเอชเอ อีสเทิร์นซีบอร์ด 1 จังหวัดระยอง
	ท่อจำหน่ายก๊าซธรรมชาติ ขนาดเส้นผ่านศูนย์กลาง 160 มิลลิเมตร (HDPE PIPE) นิคมอุตสาหกรรมดับบลิวเอชเอ อีสเทิร์นซีบอร์ด 1 จังหวัดระยอง
	ท่อจำหน่ายก๊าซธรรมชาติ ขนาดเส้นผ่านศูนย์กลาง 110 มิลลิเมตร (HDPE PIPE) นิคมอุตสาหกรรมดับบลิวเอชเอ อีสเทิร์นซีบอร์ด 1 จังหวัดระยอง
	แนวท่อจำหน่ายก๊าซธรรมชาติ ขนาดเส้นผ่านศูนย์กลาง 110 มิลลิเมตร (HDPE PIPE) ไปยังบริษัท เค-99 พลาสเทค จำกัด
	แนวเขตที่ดิน
	จุดเริ่มต้นโครงการ
	จุดสิ้นสุดโครงการ

อนุมัติ :
นายวิโรจน์ ไผนิคสกุล
รองกรรมการผู้จัดการใหญ่วิศวกรรม

บริษัท ปตท. จำกัด (มหาชน) ก๊าซธรรมชาติ จำกัด	
หมายเลขแบบ :	TOTAL :
A3-PNGD-WES-162-P00-23H-ERC-24-001	1