

ประกาศสำนักงานคณะกรรมการกำกับกิจการพลังงาน
เรื่อง กำหนดเขตระบบโครงข่ายก๊าซธรรมชาติ
ท่อจำหน่ายก๊าซธรรมชาติไปยังบริษัท ไทย อินาบะ พุดส์ จำกัด
ในเขตประกอบการอุตสาหกรรมดับบลิวเอชเอ สระบุรี จังหวัดสระบุรี
ตามพระราชบัญญัติการประกอบกิจการพลังงาน พ.ศ. ๒๕๕๐

ด้วยคณะกรรมการกำกับกิจการพลังงาน ได้พิจารณาให้ความเห็นชอบทิศทางและแนวเขตในการวางระบบโครงข่ายก๊าซธรรมชาติ ตามแผนผังแสดงรายละเอียดของลักษณะทิศทางและแนวเขตในการวางระบบโครงข่ายก๊าซธรรมชาติ ท่อจำหน่ายก๊าซธรรมชาติไปยังบริษัท ไทย อินาบะ พุดส์ จำกัด ในเขตประกอบการอุตสาหกรรมดับบลิวเอชเอ สระบุรี จังหวัดสระบุรี (เดิมชื่อเขตประกอบการอุตสาหกรรมเหมราชสระบุรี) ของบริษัท ปตท. จำกัด (มหาชน) โดยมีวัตถุประสงค์เพื่อนำก๊าซธรรมชาติมาเป็นเชื้อเพลิงในการผลิตสินค้าและผลิตภัณฑ์อุตสาหกรรม

อาศัยอำนาจตามความในมาตรา ๑๐๖ แห่งพระราชบัญญัติการประกอบกิจการพลังงาน พ.ศ. ๒๕๕๐ และประกาศคณะกรรมการกำกับกิจการพลังงาน เรื่อง หลักเกณฑ์การจัดทำประกาศ เครื่องหมาย และวิธีการแจ้งสิทธิในเขตระบบโครงข่ายพลังงาน พ.ศ. ๒๕๕๒ ประกอบกับมติคณะกรรมการกำกับกิจการพลังงาน ในการประชุมครั้งที่ ๔๒/๒๕๖๕ (ครั้งที่ ๘๐๙) เมื่อวันที่ ๑๔ กันยายน ๒๕๖๕ สำนักงานคณะกรรมการกำกับกิจการพลังงาน จึงประกาศให้ทราบโดยทั่วกัน ดังต่อไปนี้

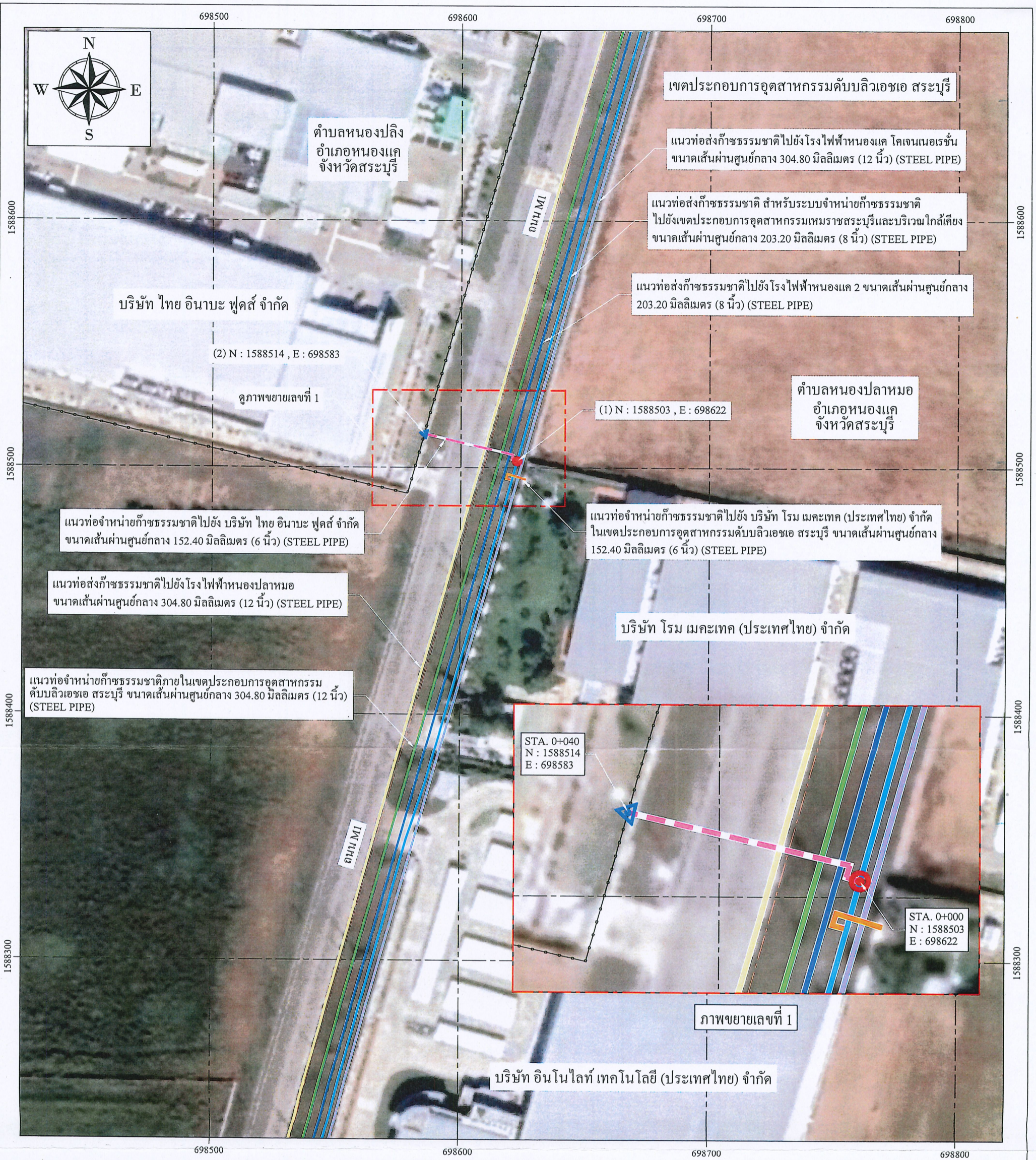
กำหนดให้พื้นที่แนวท่อจำหน่ายก๊าซธรรมชาติ ขนาดเส้นผ่านศูนย์กลาง ๑๕๒.๔๐ มิลลิเมตร (๖ นิ้ว) เริ่มต้นจาก (๑) จุดเชื่อมต่อกับท่อจำหน่ายก๊าซธรรมชาติไปยังเขตประกอบการอุตสาหกรรมเหมราชสระบุรี และบริเวณใกล้เคียง ขนาดเส้นผ่านศูนย์กลาง ๒๐๓.๒๐ มิลลิเมตร (๘ นิ้ว) ของบริษัท ปตท. จำกัด (มหาชน) ค่าพิกัดที่ N ๑๕๘๘๕๐๓ E ๖๙๘๖๒๒ ตั้งอยู่ในท้องที่ตำบลหนองปลาหมอ อำเภอหนองแค จังหวัดสระบุรี แนวท่อจำหน่ายก๊าซธรรมชาติวางอยู่ในเขตถนน M๑ ในพื้นที่เขตประกอบการอุตสาหกรรมดับบลิวเอชเอ สระบุรี จังหวัดสระบุรี ไปยัง (๒) แนวเขตที่ดินบริษัท ไทย อินาบะ พุดส์ จำกัด ค่าพิกัดที่ N ๑๕๘๘๕๑๔ E ๖๙๘๕๘๓ ตั้งอยู่ในท้องที่ตำบลหนองปลาหมอ อำเภอหนองแค จังหวัดสระบุรี ระยะทางประมาณ ๔๐.๐๐ เมตร เป็นเขตระบบโครงข่ายก๊าซธรรมชาติ ทั้งนี้ กำหนดความกว้างของเขตระบบโครงข่ายก๊าซธรรมชาติด้านละ ๑.๐๐ เมตร รวมทั้งสองด้านกว้าง ๒.๐๐ เมตร

ทั้งนี้ รายละเอียดของลักษณะทิศทางและแนวเขตในการวางระบบโครงข่ายก๊าซธรรมชาติ ปรากฏตามแผนผังแสดงรายละเอียด แบบเลขที่ ๐๑-PTT-๐๕๐๗๒๐๒๒-๑/๑ จำนวน ๑ แผ่น ที่แนบท้ายประกาศนี้

ประกาศ ณ วันที่ ๒๗ กันยายน พ.ศ. ๒๕๖๕

(นายคมกฤษ ตันตระวาณิชย์)

เลขาธิการสำนักงานคณะกรรมการกำกับกิจการพลังงาน



สัญลักษณ์

- แนวท่อจำหน่ายก๊าซธรรมชาติไปยัง บริษัท ไทย อินาเบะ ฟุคส์ จำกัด ขนาดเส้นผ่านศูนย์กลาง 152.40 มิลลิเมตร (6 นิ้ว) (STEEL PIPE)
- แนวท่อจำหน่ายก๊าซธรรมชาติไปยัง บริษัท โรม เมคเทค (ประเทศไทย) จำกัด ในเขตประกอบการอุตสาหกรรม ดับบลิวเอชเอ สระบุรี ขนาดเส้นผ่านศูนย์กลาง 152.40 มิลลิเมตร (6 นิ้ว) (STEEL PIPE)
- แนวท่อส่งก๊าซธรรมชาติไปยัง โรงไฟฟ้าหนองแค โคนเจนเนอเรชั่น ขนาดเส้นผ่านศูนย์กลาง 304.80 มิลลิเมตร (12 นิ้ว) (STEEL PIPE)
- แนวท่อส่งก๊าซธรรมชาติ สำหรับระบบจำหน่ายก๊าซธรรมชาติไปยังเขตประกอบการอุตสาหกรรมเหมราชสระบุรีและบริเวณใกล้เคียง ขนาดเส้นผ่านศูนย์กลาง 203.20 มิลลิเมตร (8 นิ้ว) (STEEL PIPE)
- แนวท่อส่งก๊าซธรรมชาติไปยัง โรงไฟฟ้าหนองแค 2 ขนาดเส้นผ่านศูนย์กลาง 203.20 มิลลิเมตร (8 นิ้ว) (STEEL PIPE)
- แนวท่อจำหน่ายก๊าซธรรมชาติภายในเขตประกอบการอุตสาหกรรม ดับบลิวเอชเอ สระบุรี ขนาดเส้นผ่านศูนย์กลาง 304.80 มิลลิเมตร (12 นิ้ว) (STEEL PIPE)
- แนวท่อส่งก๊าซธรรมชาติไปยัง โรงไฟฟ้าหนองปลาทอม ขนาดเส้นผ่านศูนย์กลาง 304.80 มิลลิเมตร (12 นิ้ว) (STEEL PIPE)
- ขอบเขตตำบล
- จุดเริ่มต้นโครงการ
- ▲ จุดสิ้นสุดโครงการ

0 50 100 150
มาตราส่วน 1:1500 เมตร

บริษัท ปตท. จำกัด (มหาชน)		
แผนที่แนบท้ายประกาศสำนักงานคณะกรรมการกำกับกิจการพลังงาน เรื่อง กำหนดขจัดระบบโครงข่ายก๊าซธรรมชาติ โครงการระบบจำหน่ายก๊าซธรรมชาติไปยังบริษัท ไทย อินาเบะ ฟุคส์ จำกัด		
อนุมัติ	 (นางจันทร์เพ็ญ เพ็ชรสมบัติ) ผู้จัดการฝ่ายกรรมสิทธิ์ที่ดิน	
เขียน นายชนสรณ์ ขงยศรุ่งเรือง	ตรวจ นายปณณวัชร วรวิริยศิริ	แผนผังเลขที่ 01-PTT-05072022-1/1

บันทึก แผนที่ฉบับนี้อ้างอิงจากแผนที่ Bing Map ©2016 DigitalGlobe ©2016 GeoEye ©2016 Microsoft Corporation และคำพิกัดอ้างอิงจากระบบพิกัดฉาก UTM โซน 47N พื้นหลักฐาน WGS 1984

26.