



ประกาศสำนักงานคณะกรรมการกำกับกิจการพลังงาน
เรื่อง กำหนดเขตระบบโครงข่ายก๊าซธรรมชาติ
ต่อจำหน่ายก๊าซธรรมชาติไปยังบริษัท สเปย์ เทคโนโลยี (ไทยแลนด์) จำกัด
ในสวนอุตสาหกรรมโรจนะ จังหวัดพระนครศรีอยุธยา
ตามพระราชบัญญัติการประกอบกิจการพลังงาน พ.ศ. ๒๕๕๐

ด้วยคณะกรรมการกำกับกิจการพลังงาน ได้พิจารณาให้ความเห็นชอบทิศทางและแนวเขตในการวางระบบโครงข่ายก๊าซธรรมชาติ ตามแผนผังแสดงรายละเอียดของลักษณะทิศทางและแนวเขตในการวางระบบโครงข่ายก๊าซธรรมชาติ ต่อจำหน่ายก๊าซธรรมชาติไปยังบริษัท สเปย์ เทคโนโลยี (ไทยแลนด์) จำกัด ในสวนอุตสาหกรรมโรจนะ จังหวัดพระนครศรีอยุธยา ของบริษัท ปตท. จำกัด ก๊าซธรรมชาติ จำกัด โดยมีวัตถุประสงค์เพื่อนำก๊าซธรรมชาติมาเป็นเชื้อเพลิงในการผลิตสินค้าและผลิตภัณฑ์อุตสาหกรรม

อาศัยอำนาจตามความในมาตรา ๑๐๖ แห่งพระราชบัญญัติการประกอบกิจการพลังงาน พ.ศ. ๒๕๕๐ และประกาศคณะกรรมการกำกับกิจการพลังงาน เรื่อง หลักเกณฑ์การจัดทำประกาศ เครื่องหมาย และวิธีการแจ้งสิทธิในเขตระบบโครงข่ายพลังงาน พ.ศ. ๒๕๖๔ ประกอบกับมติคณะกรรมการกำกับกิจการพลังงาน ในการประชุมครั้งที่ ๓๙/๒๕๖๕ (ครั้งที่ ๘๐๖) เมื่อวันที่ ๑๗ สิงหาคม ๒๕๖๕ สำนักงานคณะกรรมการกำกับกิจการพลังงาน จึงประกาศให้ทราบโดยทั่วกัน ดังต่อไปนี้

กำหนดให้พื้นที่แนวท่อจำหน่ายก๊าซธรรมชาติไปยังบริษัท สเปย์ เทคโนโลยี (ไทยแลนด์) จำกัด ในสวนอุตสาหกรรมโรจนะ จังหวัดพระนครศรีอยุธยา ระยะทางรวมประมาณ ๑,๖๓๔.๕๐ เมตร พาดผ่านท้องที่ตำบลบ้านช้าง อำเภอกุทัย จังหวัดพระนครศรีอยุธยา เป็นเขตระบบโครงข่ายก๊าซธรรมชาติ โดยมีรายละเอียดจำนวน ๔ ช่วง ดังนี้

ช่วงที่ ๑ แนวท่อจำหน่ายก๊าซธรรมชาติ HDPE ขนาดเส้นผ่านศูนย์กลาง ๑๖๐ มิลลิเมตร เริ่มต้นจาก (๑) จุดเชื่อมต่อกับท่อจำหน่ายก๊าซธรรมชาติไปยังสวนอุตสาหกรรมโรจนะ จังหวัดพระนครศรีอยุธยา ขนาดเส้นผ่านศูนย์กลาง ๒๒๕ มิลลิเมตร ของบริษัท ปตท. จำกัด ก๊าซธรรมชาติ จำกัด ค่าพิกัดที่ N ๑๕๘๕๕๒๒ E ๖๘๒๕๔๐ ตั้งอยู่ในท้องที่ตำบลบ้านช้าง อำเภอกุทัย จังหวัดพระนครศรีอยุธยา แนวท่อจำหน่ายก๊าซธรรมชาติวางอยู่ในพื้นที่สวนอุตสาหกรรมโรจนะ โดยวางในเขตถนนเมน I ไปยัง (๒) จุดสิ้นสุดท่อจำหน่ายก๊าซธรรมชาติในเขตถนนเมน I และเป็นจุดเริ่มต้นท่อจำหน่ายก๊าซธรรมชาติในเขตถนน In ค่าพิกัดที่ N ๑๕๘๕๕๑๘ E ๖๘๒๕๔๑ ตั้งอยู่ในท้องที่ตำบลบ้านช้าง อำเภอกุทัย จังหวัดพระนครศรีอยุธยา ระยะทางประมาณ ๔๔.๕๐ เมตร ทั้งนี้ กำหนดความกว้างของเขตระบบโครงข่ายก๊าซธรรมชาติด้านละ ๑.๐๐ เมตร รวมทั้งสองด้านกว้าง ๒.๐๐ เมตร

/ ช่วงที่ ๒ ...

ช่วงที่ ๒ แนวท่อจำหน่ายก๊าซธรรมชาติ HDPE ขนาดเส้นผ่านศูนย์กลาง ๑๖๐ มิลลิเมตร เริ่มต้นจาก (๒) จุดสิ้นสุดท่อจำหน่ายก๊าซธรรมชาติในเขตถนนเมน I และเป็นจุดเริ่มต้นท่อจำหน่ายก๊าซธรรมชาติในเขตถนน I๓ ค่าพิกัดที่ N ๑๕๘๕๕๑๘ E ๖๘๒๕๘๑ ตั้งอยู่ในท้องที่ตำบลบ้านช้าง อำเภออุทัย จังหวัดพระนครศรีอยุธยา แนวท่อจำหน่ายก๊าซธรรมชาติวางอยู่ในพื้นที่สวนอุตสาหกรรมโรจนะ โดยวางในเขตถนน I๓ ลอดทางสาธารณประโยชน์ ไปยัง (๓) จุดสิ้นสุดท่อจำหน่ายก๊าซธรรมชาติในเขตถนน I๓ และเป็นจุดเริ่มต้นท่อจำหน่ายก๊าซธรรมชาติในเขตถนน I๓/๑ ค่าพิกัดที่ N ๑๕๘๔๘๐๕ E ๖๘๒๓๗๓ ตั้งอยู่ในท้องที่ตำบลบ้านช้าง อำเภออุทัย จังหวัดพระนครศรีอยุธยา ระยะทางประมาณ ๙๓๗.๕๐ เมตร ทั้งนี้ กำหนดความกว้างของเขตรบบโครงสร้างก๊าซธรรมชาติด้านละ ๑.๐๐ เมตร รวมทั้งสองด้านกว้าง ๒.๐๐ เมตร

ช่วงที่ ๓ แนวท่อจำหน่ายก๊าซธรรมชาติ HDPE ขนาดเส้นผ่านศูนย์กลาง ๑๖๐ มิลลิเมตร เริ่มต้นจาก (๓) จุดสิ้นสุดท่อจำหน่ายก๊าซธรรมชาติในเขตถนน I๓ และเป็นจุดเริ่มต้นท่อจำหน่ายก๊าซธรรมชาติในเขตถนน I๓/๑ ค่าพิกัดที่ N ๑๕๘๔๘๐๕ E ๖๘๒๓๗๓ ตั้งอยู่ในท้องที่ตำบลบ้านช้าง อำเภออุทัย จังหวัดพระนครศรีอยุธยา แนวท่อจำหน่ายก๊าซธรรมชาติวางอยู่ในพื้นที่สวนอุตสาหกรรมโรจนะ โดยวางในเขตถนน I๓/๑ ไปยัง (๔) จุดสิ้นสุดท่อจำหน่ายก๊าซธรรมชาติ ขนาดเส้นผ่านศูนย์กลาง ๑๖๐ มิลลิเมตร ในเขตถนน I๓/๑ ค่าพิกัดที่ N ๑๕๘๔๔๖๑ E ๖๘๒๐๘๓ ตั้งอยู่ในท้องที่ตำบลบ้านช้าง อำเภออุทัย จังหวัดพระนครศรีอยุธยา ระยะทางประมาณ ๖๒๑.๕๐ เมตร ทั้งนี้ กำหนดความกว้างของเขตรบบโครงสร้างก๊าซธรรมชาติด้านละ ๑.๐๐ เมตร รวมทั้งสองด้านกว้าง ๒.๐๐ เมตร

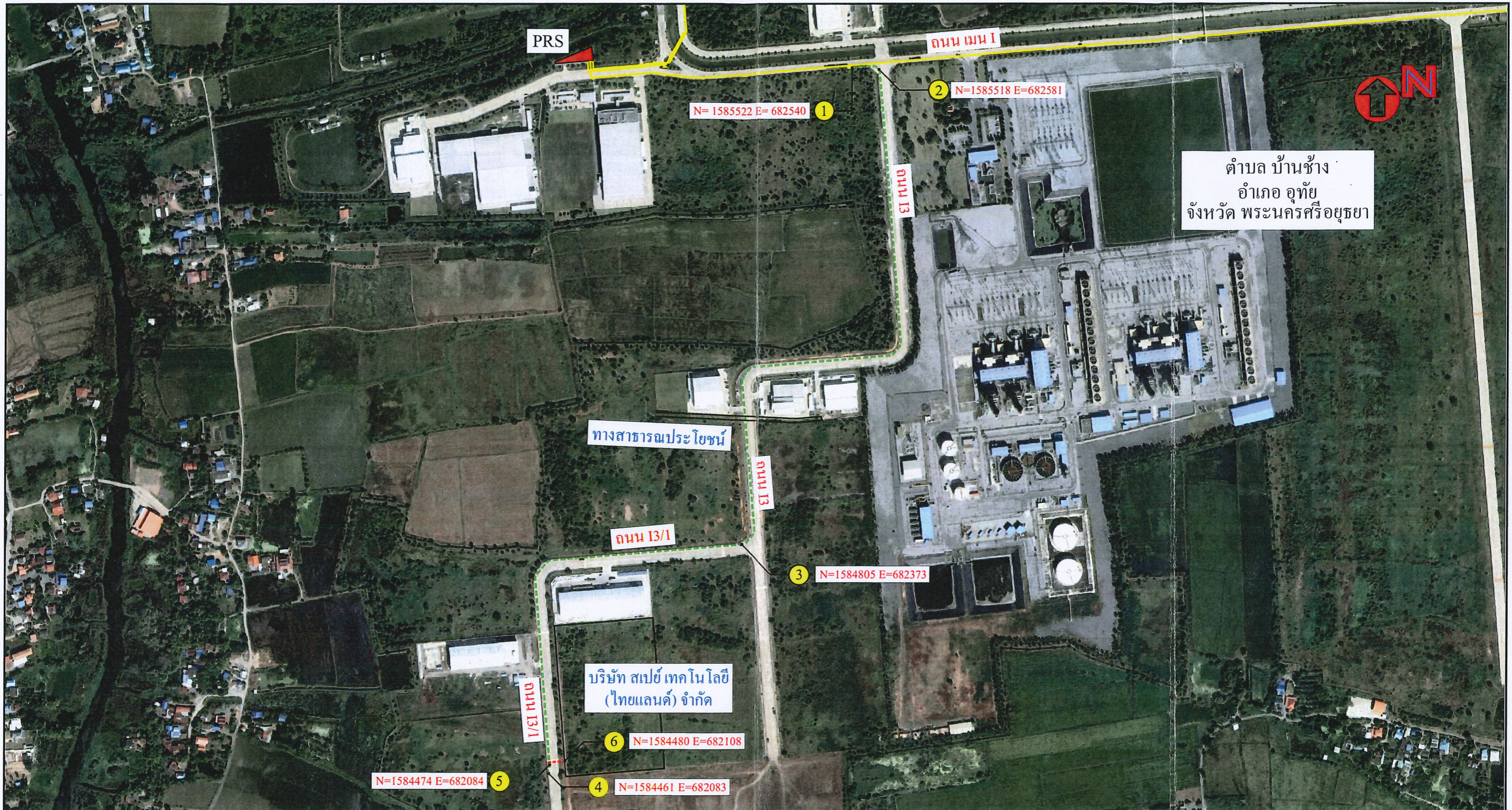
ช่วงที่ ๔ แนวท่อจำหน่ายก๊าซธรรมชาติ HDPE ขนาดเส้นผ่านศูนย์กลาง ๑๖๐ มิลลิเมตร เริ่มต้นจาก (๕) จุดแยกท่อจำหน่ายก๊าซธรรมชาติขนาดเส้นผ่านศูนย์กลาง ๑๖๐ มิลลิเมตร ในเขตถนน I๓/๑ ค่าพิกัดที่ N ๑๕๘๔๔๗๔ E ๖๘๒๐๘๔ ตั้งอยู่ในท้องที่ตำบลบ้านช้าง อำเภออุทัย จังหวัดพระนครศรีอยุธยา แนวท่อจำหน่ายก๊าซธรรมชาติวางอยู่ในพื้นที่สวนอุตสาหกรรมโรจนะ โดยวางในเขตถนน I๓/๑ ไปยัง (๖) แนวเขตที่ดินบริษัท สเปย์ เทคโนโลยี (ไทยแลนด์) จำกัด ค่าพิกัดที่ N ๑๕๘๔๔๘๐ E ๖๘๒๑๐๘ ตั้งอยู่ในท้องที่ตำบลบ้านช้าง อำเภออุทัย จังหวัดพระนครศรีอยุธยา ระยะทางประมาณ ๓๑.๐๐ เมตร ทั้งนี้ กำหนดความกว้างของเขตรบบโครงสร้างก๊าซธรรมชาติด้านละ ๑.๐๐ เมตร รวมทั้งสองด้านกว้าง ๒.๐๐ เมตร

ทั้งนี้ รายละเอียดของลักษณะทิศทางและแนวเขตในการวางระบบโครงสร้างก๊าซธรรมชาติ ปรากฏตามแผนผังแสดงรายละเอียด แบบเลขที่ A๓-PNGD-ROJ.MPL.๒๖H-ERC-๒๒-๐๐๑ จำนวน ๑ แผ่น ที่แนบท้ายประกาศนี้

ประกาศ ณ วันที่ ๒๖ กันยายน พ.ศ. ๒๕๖๕

(นายคมกฤช ตันตระวาณิชย์)

เลขาธิการสำนักงานคณะกรรมการกำกับกิจการพลังงาน



ตำบล บ้านช้าง
อำเภอ อุทัย
จังหวัด พระนครศรีอยุธยา

แผนผังแสดงรายละเอียดทำประชาสงานคณะกรรมการกำกับกิจการพลังงาน เรื่อง กำหนดเขตระบบโครงข่ายก๊าซธรรมชาติ
ท่อจำหน่ายก๊าซธรรมชาติไปยังบริษัท สเปย์ เทคโนโลยี (ไทยแลนด์) จำกัด สวนอุตสาหกรรมโรจนะ จังหวัดพระนครศรีอยุธยา

สัญลักษณ์ :

- ท่อจำหน่ายก๊าซธรรมชาติ ไปยังสวนอุตสาหกรรมโรจนะ จังหวัดพระนครศรีอยุธยา
- - - แนวท่อจำหน่ายก๊าซธรรมชาติ ขนาดเส้นผ่านศูนย์กลาง 160 มิลลิเมตร (HDPE PIPE)
- - - แนวท่อจำหน่ายก๊าซธรรมชาติ ขนาดเส้นผ่านศูนย์กลาง 110 มิลลิเมตร (HDPE PIPE)
- แนวเขตที่ดิน

อนุมัติ : *[Signature]*

นายปราโมท ก่อเกิด
รองกรรมการผู้จัดการใหญ่วิศวกรรม



บริษัท ปตท. จำกัด (มหาชน) ก๊าซธรรมชาติ จำกัด

หมายเลขแบบ :

A3-PNGD-ROJ.MPL.26H-ERC-22-001

TOTAL :

1

[Signature]