



ประกาศสำนักงานคณะกรรมการกำกับกิจการพลังงาน  
เรื่อง กำหนดเขตระบบโครงข่ายก๊าซธรรมชาติ  
ต่อจำหน่ายก๊าซธรรมชาติไปยังบริษัท เอฟ-เทค เอ็มเอฟจี. (ไทยแลนด์) จำกัด  
ในสวนอุตสาหกรรมโรจนะ จังหวัดพระนครศรีอยุธยา  
ตามพระราชบัญญัติการประกอบกิจการพลังงาน พ.ศ. ๒๕๕๐

ด้วยคณะกรรมการกำกับกิจการพลังงาน ได้พิจารณาให้ความเห็นชอบทิศทางและแนวเขตในการวางระบบโครงข่ายก๊าซธรรมชาติ ตามแผนผังแสดงรายละเอียดของลักษณะทิศทางและแนวเขตในการวางระบบโครงข่ายก๊าซธรรมชาติ ต่อจำหน่ายก๊าซธรรมชาติไปยังบริษัท เอฟ-เทค เอ็มเอฟจี. (ไทยแลนด์) จำกัด ในสวนอุตสาหกรรมโรจนะจังหวัดพระนครศรีอยุธยา ของบริษัท ปตท. จำกัด ก๊าซธรรมชาติ จำกัด โดยมีวัตถุประสงค์เพื่อนำก๊าซธรรมชาติมาเป็นเชื้อเพลิงในการผลิตสินค้าและผลิตภัณฑ์อุตสาหกรรม

อาศัยอำนาจตามความในมาตรา ๑๐๖ แห่งพระราชบัญญัติการประกอบกิจการพลังงาน พ.ศ. ๒๕๕๐ และประกาศคณะกรรมการกำกับกิจการพลังงาน เรื่อง หลักเกณฑ์การจัดทำประกาศ เครื่องหมาย และวิธีการแจ้งสิทธิในเขตระบบโครงข่ายพลังงาน พ.ศ. ๒๕๖๔ ประกอบกับมติคณะกรรมการกำกับกิจการพลังงาน ในการประชุมครั้งที่ ๔๒/๒๕๖๕ (ครั้งที่ ๘๐๙) เมื่อวันที่ ๑๔ กันยายน ๒๕๖๕ สำนักงานคณะกรรมการกำกับกิจการพลังงาน จึงประกาศให้ทราบโดยทั่วกัน ดังต่อไปนี้

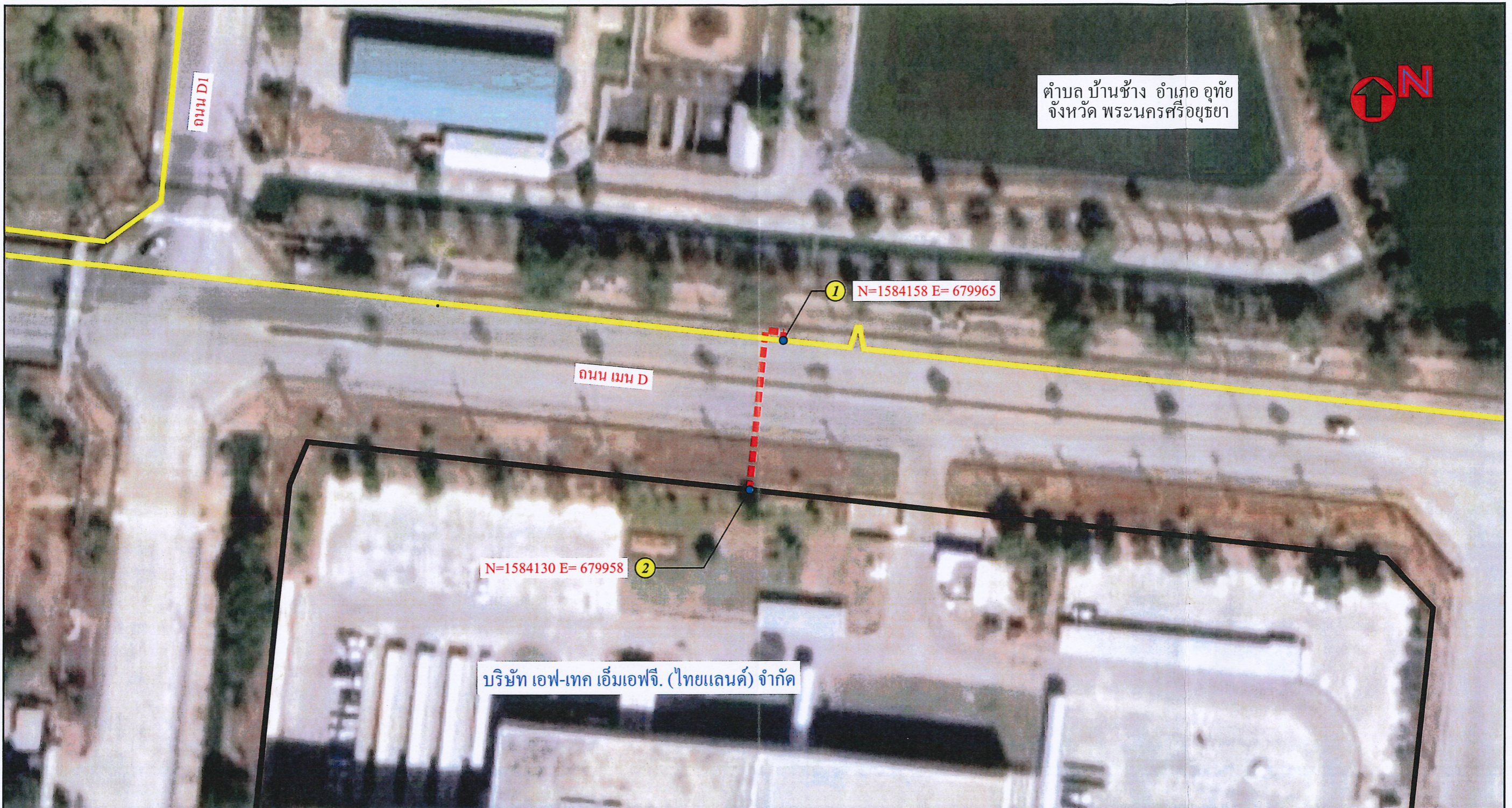
กำหนดให้พื้นที่แนวท่อจำหน่ายก๊าซธรรมชาติ HDPE ขนาดเส้นผ่านศูนย์กลาง ๑๑๐ มิลลิเมตร เริ่มต้นจาก (๑) จุดเชื่อมต่อกับท่อจำหน่ายก๊าซธรรมชาติไปยังสวนอุตสาหกรรมโรจนะ จังหวัดพระนครศรีอยุธยา ขนาดเส้นผ่านศูนย์กลาง ๑๖๐ มิลลิเมตร ของบริษัท ปตท. จำกัด ก๊าซธรรมชาติ จำกัด ค่าพิกัดที่ N ๑๕๘๔๑๕๕ E ๖๗๙๙๖๕ ตั้งอยู่ในท้องที่ตำบลบ้านช้าง อำเภอกุทัย จังหวัดพระนครศรีอยุธยา แนวท่อจำหน่ายก๊าซธรรมชาติ วางอยู่ในเขตถนน Main D ในพื้นที่สวนอุตสาหกรรมโรจนะ จังหวัดพระนครศรีอยุธยา ไปยัง (๒) แนวเขตที่ดินบริษัท เอฟ-เทค เอ็มเอฟจี. (ไทยแลนด์) จำกัด ค่าพิกัดที่ N ๑๕๘๔๑๓๐ E ๖๗๙๙๕๘ ตั้งอยู่ในท้องที่ตำบลบ้านช้าง อำเภอกุทัย จังหวัดพระนครศรีอยุธยา ระยะทางประมาณ ๓๕.๕๐ เมตร เป็นเขตระบบโครงข่ายก๊าซธรรมชาติ ทั้งนี้ กำหนดความกว้างของเขตระบบโครงข่ายก๊าซธรรมชาติด้านละ ๑.๐๐ เมตร รวมทั้งสองด้านกว้าง ๒.๐๐ เมตร

ทั้งนี้ รายละเอียดของลักษณะทิศทางและแนวเขตในการวางระบบโครงข่ายก๊าซธรรมชาติ ปรากฏตามแผนผังแสดงรายละเอียด แบบเลขที่ Am-PNGD-ROJ.๙๐๓๐๒-P๐๐.๐๙H-ERC-๒๒-๐๐๑ จำนวน ๑ แผ่น ที่แนบท้ายประกาศนี้

ประกาศ ณ วันที่ ๒๕ กันยายน พ.ศ. ๒๕๖๕

(นายคมกฤช ตันตระวาณิชย์)

เลขาธิการสำนักงานคณะกรรมการกำกับกิจการพลังงาน



ตำบล บ้านช้าง อำเภอ อุทัย  
จังหวัด พระนครศรีอยุธยา



แผนผังแสดงรายละเอียดท้ายประกาศสำนักงานคณะกรรมการกำกับกิจการพลังงาน เรื่อง กำหนดเขตระบบโครงข่ายก๊าซธรรมชาติ  
ท่อจำหน่ายก๊าซธรรมชาติไปยังบริษัท เอฟ-เทค เอ็มเอฟจี. (ไทยแลนด์) จำกัด สวนอุตสาหกรรมโรจนะ จังหวัดพระนครศรีอยุธยา

<b>สัญลักษณ์ :</b> ท่อจำหน่ายก๊าซธรรมชาติ ไปยังสวนอุตสาหกรรมโรจนะ จังหวัดพระนครศรีอยุธยา แนวท่อจำหน่ายก๊าซธรรมชาติ ขนาดเส้นผ่านศูนย์กลาง 110 มิลลิเมตร (HDPE PIPE) แนวเขตที่ดิน	อนุมัติ : นายปราโมท ก่อเกิด รองกรรมการผู้จัดการใหญ่วิศวกรรม	 บริษัท ปตท. จำกัด (มหาชน)
	หมายเลขแบบ : A3-PNGD-ROJ.90302-P00.09H-ERC-22-001	TOTAL : 1