



ประกาศสำนักงานคณะกรรมการกำกับกิจการพลังงาน  
เรื่อง กำหนดเขตระบบโครงข่ายก๊าซธรรมชาติ  
ต่อจำหน่ายก๊าซธรรมชาติไปยังลูกค้าที่ตั้งอยู่ในนิคมอุตสาหกรรมมาบตาพุด  
นิคมอุตสาหกรรมเอเชีย และนิคมอุตสาหกรรมเหมราชตะวันออก  
(ช่วงเพิ่มเติมทิศทางและแนวเขตระบบโครงข่ายก๊าซธรรมชาติ)  
ตามพระราชบัญญัติการประกอบกิจการพลังงาน พ.ศ. ๒๕๕๐

ด้วยคณะกรรมการกำกับกิจการพลังงาน ได้พิจารณาให้ความเห็นชอบทิศทางและแนวเขตในการวางระบบโครงข่ายก๊าซธรรมชาติ ตามแผนผังแสดงรายละเอียดของลักษณะทิศทางและแนวเขตในการวางระบบโครงข่ายก๊าซธรรมชาติ ต่อจำหน่ายก๊าซธรรมชาติไปยังลูกค้าที่ตั้งอยู่ในนิคมอุตสาหกรรมมาบตาพุด นิคมอุตสาหกรรมเอเชีย และนิคมอุตสาหกรรมเหมราชตะวันออก (ช่วงเพิ่มเติมทิศทางและแนวเขตระบบโครงข่ายก๊าซธรรมชาติ) ของบริษัท ปตท. จำกัด (มหาชน) โดยมีวัตถุประสงค์เพื่อนำก๊าซธรรมชาติมาเป็นเชื้อเพลิงในการผลิตสินค้าและผลิตภัณฑ์อุตสาหกรรม

อาศัยอำนาจตามความในมาตรา ๑๐๖ แห่งพระราชบัญญัติการประกอบกิจการพลังงาน พ.ศ. ๒๕๕๐ และประกาศคณะกรรมการกำกับกิจการพลังงาน เรื่อง หลักเกณฑ์การจัดทำประกาศ เครื่องหมาย และวิธีการแจ้งสิทธิในเขตระบบโครงข่ายพลังงาน พ.ศ. ๒๕๖๔ ประกอบกับมติคณะกรรมการกำกับกิจการพลังงาน ในการประชุมครั้งที่ ๒๘/๒๕๖๕ (ครั้งที่ ๗๙๕) เมื่อวันที่ ๑๕ มิถุนายน ๒๕๖๕ สำนักงานคณะกรรมการกำกับกิจการพลังงาน จึงประกาศให้ทราบโดยทั่วกัน ดังต่อไปนี้

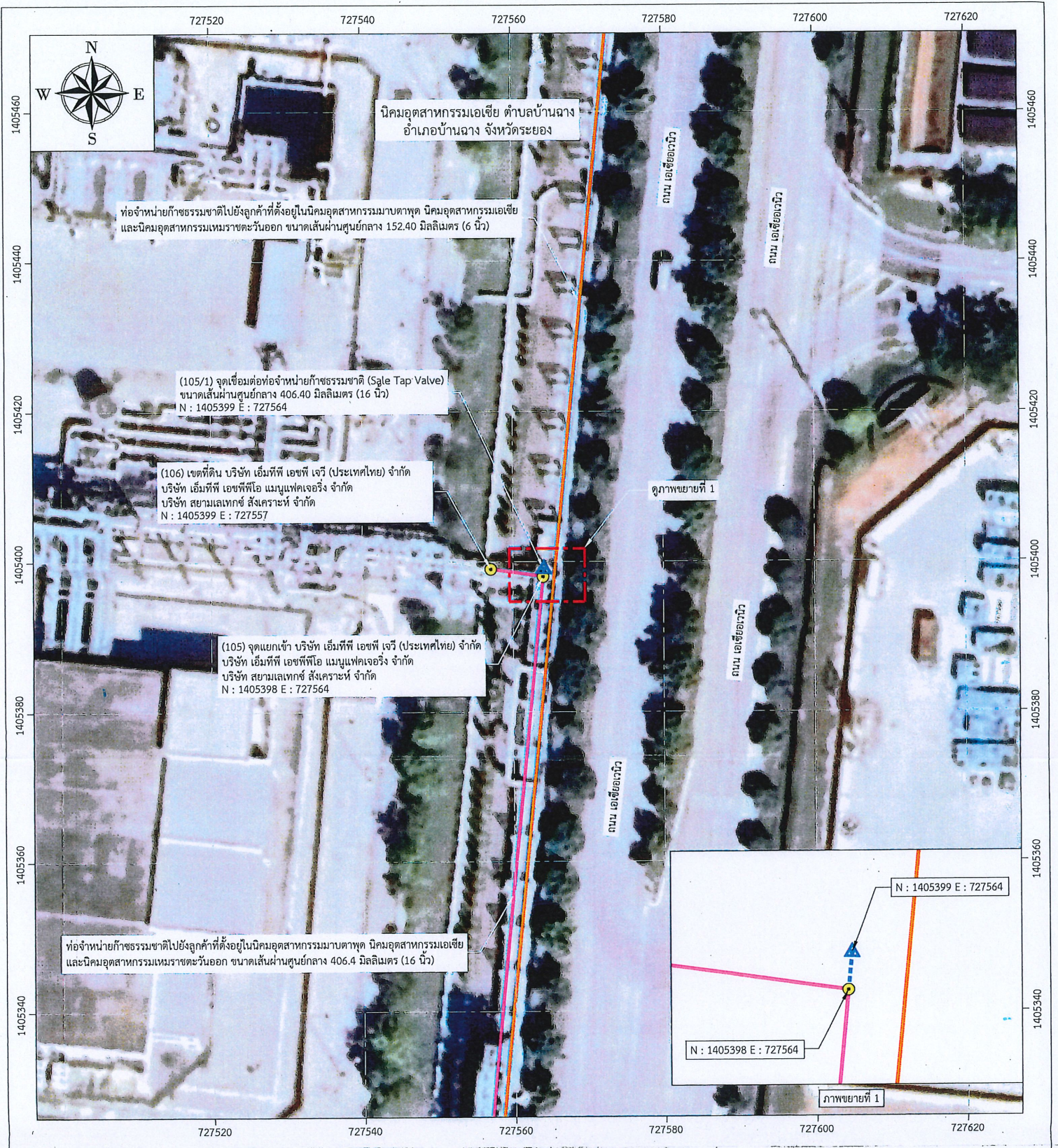
กำหนดให้ ช่วงที่ ๒๕/๑ แนวต่อจำหน่ายก๊าซธรรมชาติขนาดเส้นผ่านศูนย์กลาง ๔๐๖.๔๐ มิลลิเมตร (๑๖ นิ้ว) เริ่มต้นจาก (๑๐๕) จุดแยกเข้าบริษัท เอ็มทีพี เอชพี เจวี (ประเทศไทย) จำกัด บริษัท เอ็มทีพี เอชพีพีโอ แมนูแฟคเจอร์ริง จำกัด บริษัท สยามเลเทกซ์ สังกะระหะห์ จำกัด ค่าพิกัดที่ N ๑๔๐๕๓๙๘ E ๗๒๗๕๖๔ ตั้งอยู่ในท้องที่ตำบลบ้านฉาง อำเภอบ้านฉาง จังหวัดระยอง แนวต่อจำหน่ายก๊าซธรรมชาติวางอยู่บนชั้นวางท่อโครงสร้างเหล็ก (Pipe Rack) ในพื้นที่นิคมอุตสาหกรรมเอเชีย โดยวางในเขตถนนเอเชีย อเวนิว ไปยัง (๑๐๕/๑) จุดเชื่อมต่อต่อก๊าซธรรมชาติ (Sale Tap Valve) ขนาดเส้นผ่านศูนย์กลาง ๔๐๖.๔๐ มิลลิเมตร (๑๖ นิ้ว) บนชั้นวางท่อโครงสร้างเหล็ก (Pipe Rack) ในเขตถนนเอเชีย อเวนิว ค่าพิกัดที่ N ๑๔๐๕๓๙๙ E ๗๒๗๕๖๔ ตั้งอยู่ในท้องที่ตำบลบ้านฉาง อำเภอบ้านฉาง จังหวัดระยอง ระยะทางประมาณ ๕.๐๐ เมตร เป็นเขตระบบโครงข่ายก๊าซธรรมชาติ โดยกำหนดความกว้างของเขตระบบโครงข่ายก๊าซธรรมชาติด้านละ ๐.๒๔๕ เมตร รวมทั้งสองด้านกว้าง ๐.๔๙๐ เมตร

ทั้งนี้ รายละเอียดของลักษณะทิศทางและแนวเขตในการวางระบบโครงข่ายก๊าซธรรมชาติ ปรากฏตามแผนผังแสดงรายละเอียด แบบเลขที่ ๐๑-PTT-๑๐๐๕๒๐๒๒-๑/๑ จำนวน ๑ แผ่น ที่แนบท้ายประกาศนี้

ประกาศ ณ วันที่ ๒๙ มิถุนายน พ.ศ. ๒๕๖๕

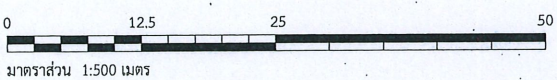
(นายคมกฤช ตันตระวาณิชย์)

เลขาธิการสำนักงานคณะกรรมการกำกับกิจการพลังงาน



**สัญลักษณ์**

- ท่อจำหน่ายก๊าซธรรมชาติไปยังลูกค้าที่ตั้งอยู่ในนิคมอุตสาหกรรมมาบตาพุด นิคมอุตสาหกรรมเอเชีย และนิคมอุตสาหกรรมเหมราชตะวันออก ขนาดเส้นผ่านศูนย์กลาง 406.4 มิลลิเมตร (16 นิ้ว)
- ท่อจำหน่ายก๊าซธรรมชาติไปยังลูกค้าที่ตั้งอยู่ในนิคมอุตสาหกรรมมาบตาพุด นิคมอุตสาหกรรมเอเชีย และนิคมอุตสาหกรรมเหมราชตะวันออก ขนาดเส้นผ่านศูนย์กลาง 406.40 มิลลิเมตร (16 นิ้ว) (ช่วงเพิ่มเติมระบบโครงข่ายก๊าซธรรมชาติ)
- ท่อจำหน่ายก๊าซธรรมชาติไปยังลูกค้าที่ตั้งอยู่ในนิคมอุตสาหกรรมมาบตาพุด นิคมอุตสาหกรรมเอเชีย และนิคมอุตสาหกรรมเหมราชตะวันออก ขนาดเส้นผ่านศูนย์กลาง 152.40 มิลลิเมตร (6 นิ้ว)
- จุดแบ่งช่วงระบบโครงข่ายก๊าซธรรมชาติ
- ▲ จุดเชื่อมต่อท่อจำหน่ายก๊าซธรรมชาติ (Sale Tap Valve) ขนาดเส้นผ่านศูนย์กลาง 406.40 มิลลิเมตร (16 นิ้ว)



**บริษัท ปตท. จำกัด (มหาชน)**

แผนที่แนบท้ายประกาศสำนักงานคณะกรรมการกำกับกิจการพลังงาน เรื่อง กำหนดเขตระบบโครงข่ายก๊าซธรรมชาติ  
 ท่อจำหน่ายก๊าซธรรมชาติไปยังลูกค้าที่ตั้งอยู่ในนิคมอุตสาหกรรมมาบตาพุด นิคมอุตสาหกรรมเอเชีย และนิคมอุตสาหกรรมเหมราชตะวันออก (ช่วงเพิ่มเติมเขตระบบโครงข่ายก๊าซธรรมชาติ)

อนุมัติ	 (นางจันทร์เพ็ญ เพ็งสมบูรณ์) ผู้จัดการฝ่ายกรรมสิทธิ์ที่ดิน	
เขียน นายชนสรณ์ ยงศรีรุ่งเรือง	ตรวจ นายปิลณวัชร วรจรัสศรี	แผนผังเลขที่ 01-PTT-10052022-1/1

บันทึก แผนที่ฉบับนี้อ้างอิงจากแผนที่ Bing Map ©2016 DigitalGlobe ©2016 GeoEye ©2016 Microsoft Corporation และคำจำกัด่างอิงจากระบบพิกัดสากล UTM โซน 47N ที่พื้นฐาน WGS 1984

*(Handwritten signature)*