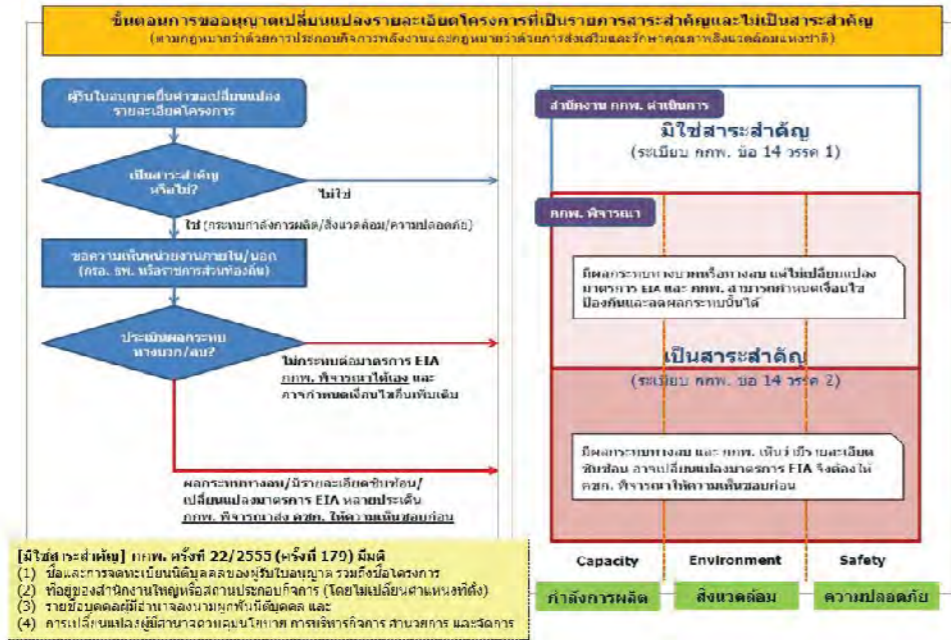
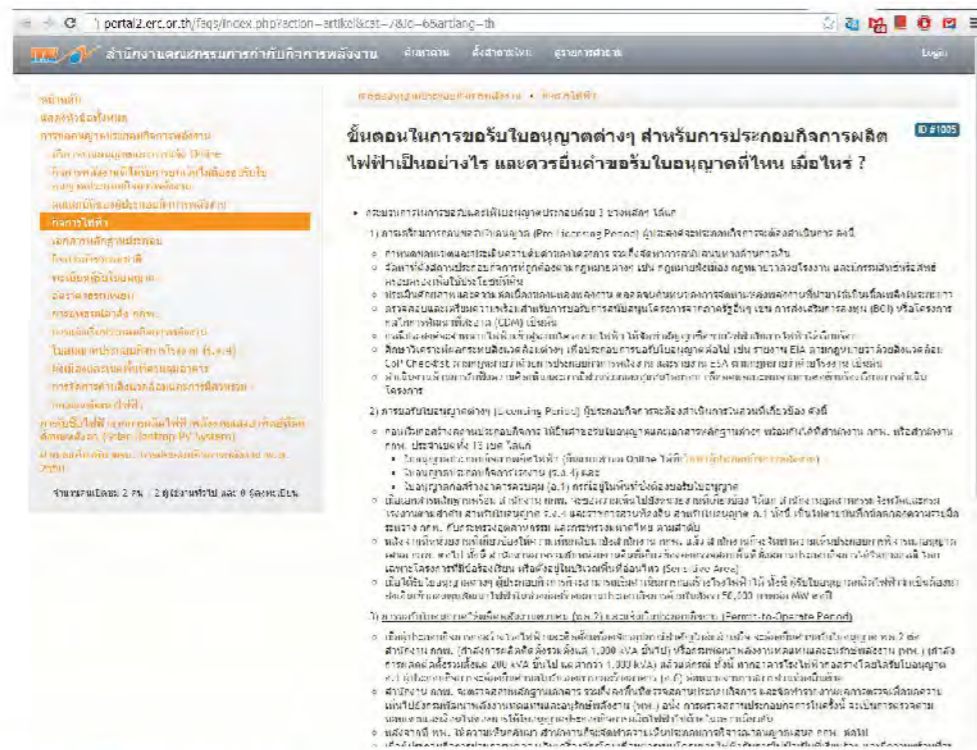


**4. ขั้นตอนการขออนุญาตเปลี่ยนแปลงรายละเอียดโครงการที่เป็นรายการสาระสำคัญและไม่เป็นสาระสำคัญและไม่เป็นสาระสำคัญ ตามกฎหมายว่าด้วยการประกอบกิจการพลังงานและกฎหมายว่าด้วยการส่งเสริมและรักษาคุณภาพสิ่งแวดล้อมแห่งชาติ**



**5. ข้อมูลเพิ่มเติมที่เกี่ยวกับการอนุญาตประกอบกิจการพลังงานในเมนู “คำถามที่พบบ่อย (FAQs)” บนเว็บไซต์ของสำนักงาน**

สำนักงานได้พัฒนาระบบงานฐานข้อมูลคำถามที่พบบ่อยที่เกี่ยวกับการอนุญาตประกอบกิจการพลังงานไว้บนเว็บไซต์ของสำนักงาน ซึ่งท่านสามารถสืบค้นข้อมูลเพิ่มเติมได้สำหรับข้อสงสัยต่างๆ ในเบื้องต้น



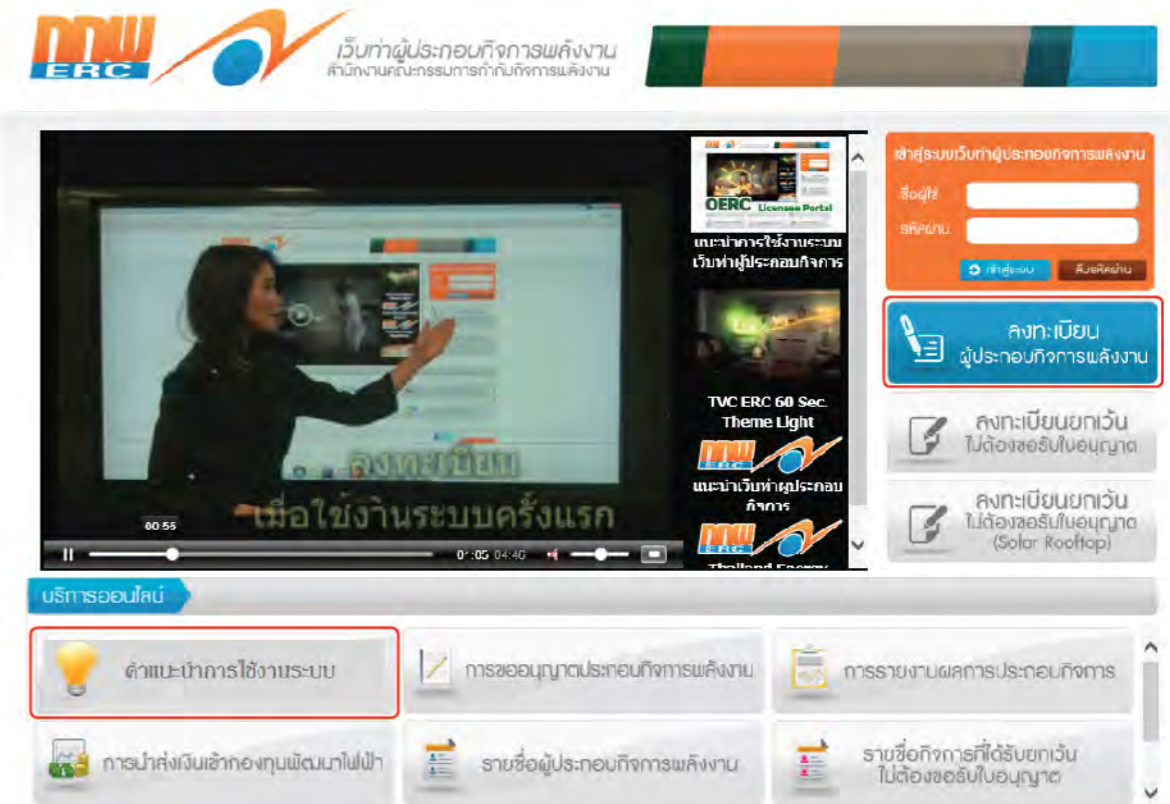
**บทที่ 3**

**การใช้งานระบบเว็บทำผู้ประกอบกิจการพลังงาน (Licensee Portal)**

ปัจจุบันสำนักงานได้รับบูรณาการการออกใบอนุญาตโดยจัดทำระบบการอนุญาตอิเล็กทรอนิกส์ (e-Licensing System) ซึ่งเป็นการนำเทคโนโลยีสารสนเทศมาใช้ประกอบการอนุญาตประกอบกิจการพลังงาน ตลอดจนการติดตามผลการดำเนินงานและการรายงานผล ซึ่งจะอำนวยความสะดวกให้ผู้ขอรับใบอนุญาตสามารถยื่นขอใบอนุญาตต่างๆ ที่เกี่ยวข้องกับการประกอบกิจการพลังงานผ่านระบบเว็บทำผู้ประกอบกิจการในทีเดียว (Single Window)

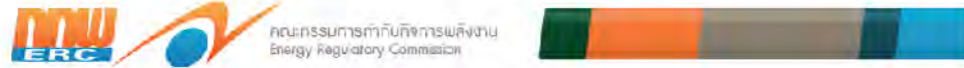
**1. การลงทะเบียนผู้ประกอบกิจการพลังงานเพื่อเริ่มใช้งานระบบเว็บทำ**

ผู้ประกอบกิจการพลังงานสามารถใช้งานระบบเว็บทำผู้ประกอบกิจการพลังงาน (Licensee Portal) โดยเริ่มจากขั้นตอนการลงทะเบียนผู้ประกอบกิจการพลังงานผ่านเว็บไซต์ [www.erc.or.th](http://www.erc.or.th) ซึ่งจะมีวีดิทัศน์แนะนำขั้นตอนการลงทะเบียนพร้อมทั้งสามารถดาวน์โหลดคำแนะนำการใช้งานระบบไปศึกษาประกอบได้ด้วย



## 2. ข้อมูลและเอกสารประกอบการลงทะเบียน

1) **ข้อมูลผู้ประกอบการพลังงาน:** กรณการกรอกข้อมูลชื่อและเลขทะเบียนนิติบุคคล (หรือเลขประจำตัวประชาชนกรณีเป็นบุคคลธรรมดา) ที่อยู่สำนักงานใหญ่หรือหน่วยงาน พร้อมทั้งหมายเลขโทรศัพท์ ทั้งนี้ ข้อมูลที่มี **ดอกจันสีแดง \*** เป็นข้อมูลที่จำเป็นต้องระบุให้ถูกต้องครบถ้วน



2) **ข้อมูลผู้มอบอำนาจและรับมอบอำนาจ:** แบ่งข้อมูลออกเป็น 2 ส่วน ดังนี้

- **ผู้มอบอำนาจ:** ให้กรอกข้อมูลผู้มีอำนาจตามหนังสือรับรองการจดทะเบียนนิติบุคคลที่สามารถกระทำการแทนนิติบุคคลได้ ซึ่งจะลงนามในหนังสือมอบอำนาจพร้อมทั้งเลขบัตรประจำตัวประชาชน
- **ผู้ติดต่อประสานงานที่ได้รับมอบอำนาจ:** ให้กรอกข้อมูลผู้รับมอบอำนาจ ตำแหน่ง หมายเลขโทรศัพท์ และ E-Mail ที่ใช้สำหรับใช้ติดต่อและรับข้อมูลข่าวสารกับสำนักงาน ทั้งนี้ ให้มีผู้รับมอบอำนาจอย่างน้อย 2 ท่าน และเป็นผู้ที่ปฏิบัติงานประจำกับผู้ประกอบการพลังงาน

3) **เอกสารหลักฐานประกอบ:** ให้แนบไฟล์เอกสารที่เกี่ยวข้อง 5 รายการ (แต่ละไฟล์ไม่ควรมีขนาดเกิน 3 MB และแนะนำเป็นไฟล์ \*.pdf) ดังนี้

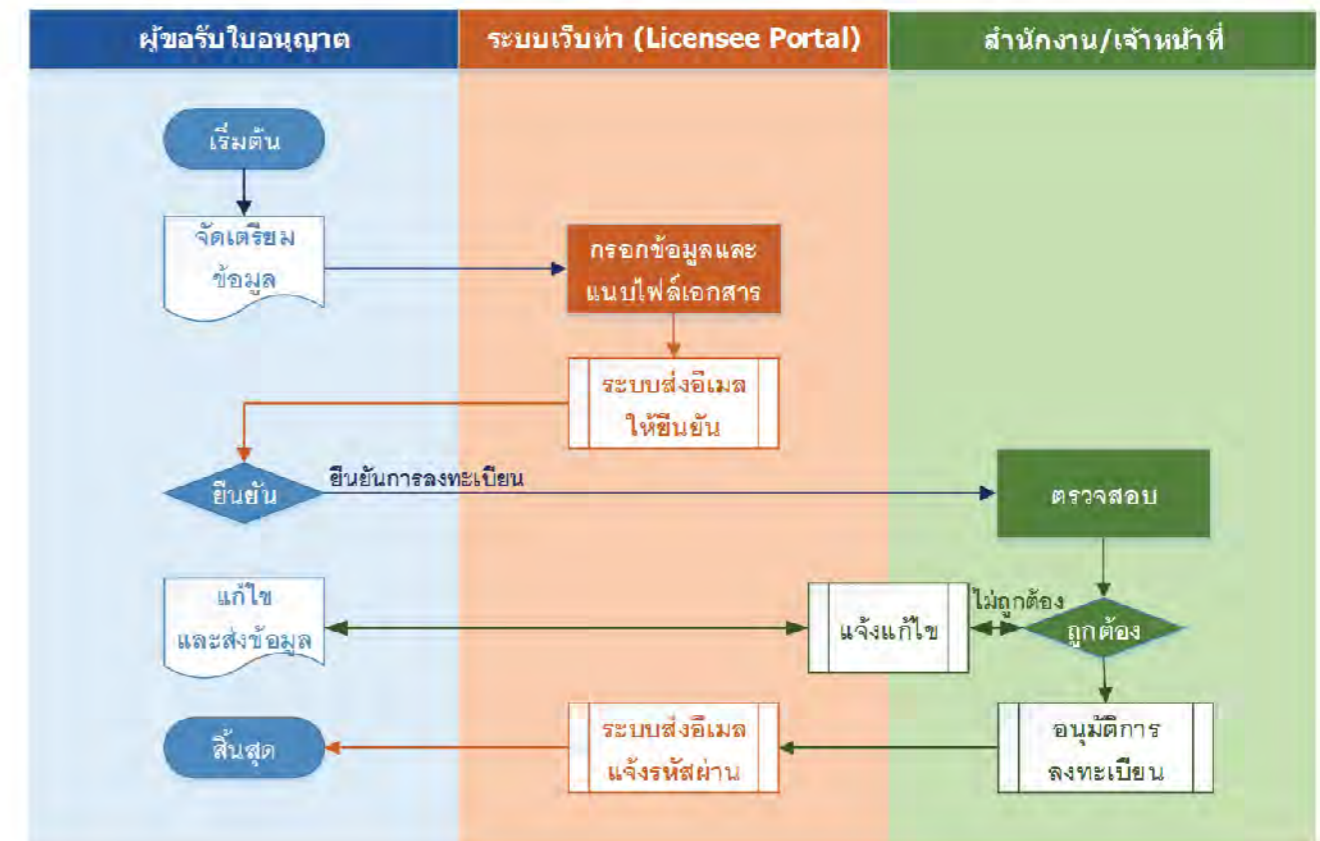
- **สำเนาหนังสือรับรองการจดทะเบียนนิติบุคคล:** ซึ่งมีอายุไม่เกิน 6 เดือน และต้องมีวัตถุประสงค์เพื่อประกอบกิจการพลังงาน (กรณีบุคคลธรรมดาใช้สำเนาบัตรประชาชน)
- **สำเนารายชื่อผู้ถือหุ้นที่นายทะเบียนรับรอง:** อายุไม่เกิน 6 เดือน (กรณีบุคคลธรรมดาไม่ต้องแนบเอกสาร)

- **สำเนาทะเบียนภาษีมูลค่าเพิ่ม (ภ.พ.20):** (กรณีบุคคลธรรมดาไม่ต้องแนบเอกสาร)
- **สำเนาบัตรประชาชนผู้มอบอำนาจและรับมอบอำนาจ:** ต้องระบุวัตถุประสงค์พร้อมลงนามและวันที่กำกับ (กรณีมีการมอบอำนาจให้ทำการแทน)
- **หนังสือมอบอำนาจตามแบบที่สำนักงาน กพพ. กำหนด:** สามารถดาวน์โหลดจากระบบได้ เมื่อกรอกข้อมูลครบถ้วนแล้ว ทั้งนี้ จะต้องกรอกรายละเอียดต่างๆ ในส่วนที่เหลือให้ถูกต้องครบถ้วน ตีอากรแสตมป์ (แนะนำที่ 30 บาท) พร้อมประทับตราบริษัทและลงนามให้ครบถ้วน (กรณีมีการมอบอำนาจให้ทำการแทน)

4) **เอกสารฉบับจริงที่ได้สำเนาแนบไว้ในระบบ:** ให้นำส่งสำนักงานหลังจากกรอกคำขอรับใบอนุญาตประกอบกิจการพลังงานผ่านระบบเว็บท่าพร้อมกับเอกสารประกอบอื่นๆ

## 3. ขั้นตอนการลงทะเบียนผู้ประกอบการพลังงาน

เมื่อผู้ประกอบการพลังงานได้เตรียมข้อมูลเบื้องต้นตามที่ระบุไว้ และดำเนินการลงทะเบียนในระบบพร้อมบันทึกข้อมูลแล้ว จะมีขั้นตอนต่อไป ดังนี้



- 1) ระบบจะส่ง E-Mail ไปยังผู้รับมอบอำนาจตามที่ได้แจ้งไว้ เพื่อให้ตรวจสอบและยืนยันการลงทะเบียน
- 2) หลังจากผู้รับมอบอำนาจได้ยืนยันการลงทะเบียนผ่าน E-Mail แล้ว เจ้าหน้าที่ของสำนักงานจึงจะสามารถตรวจสอบรายละเอียดของข้อมูลและไฟล์เอกสารประกอบ หากพบว่าข้อมูลยังไม่ถูกต้องครบถ้วนเจ้าหน้าที่จะส่ง E-Mail แจ้งรายละเอียดให้ปรับปรุงแก้ไข เมื่อผู้รับมอบอำนาจได้ส่งข้อมูลถูกต้องครบถ้วนแล้วเจ้าหน้าที่จะอนุมัติการลงทะเบียนและระบบจะส่งชื่อผู้ใช้งาน (Username) กับรหัสผ่าน (Password) ไปยัง E-Mail ของผู้รับมอบอำนาจให้โดยอัตโนมัติ ทั้งนี้ สามารถปรับเปลี่ยนรหัสผ่านได้เองในภายหลัง
- 3) เมื่อได้ชื่อผู้ (Username) และรหัสผ่าน (Password) แล้วก็สามารถเข้าใช้งานระบบเว็บทำผู้ประกอบการกิจการพลังงาน (Licensee Portal) เพื่อกรอกคำขอรับใบอนุญาตที่เกี่ยวข้องได้ต่อไป

The screenshot shows the Licensee Portal interface. At the top, there is a header with the ERG logo and the text 'เว็บทำผู้ประกอบการพลังงาน สำนักงานคณะกรรมการกำกับกิจการพลังงาน'. Below the header, there is a video player on the left with a play button and a login form on the right. The login form has fields for 'Username' and 'Password'. Below the login form, there are three buttons: 'ลงทะเบียนผู้ประกอบการพลังงาน', 'ลงทะเบียนยกเว้นไม่ต้องขอรับใบอนุญาต', and 'ลงทะเบียนยกเว้นไม่ต้องขอรับใบอนุญาต (Solar Rooftop)'. At the bottom, there is a navigation bar with three icons: 'คำแนะนำการใช้งานระบบ', 'การขอใบอนุญาตประกอบการพลังงาน', and 'การรายงานผลการประกอบการ'.



## บทที่ 4

### วิธีการกรอกแบบคำขอรับใบอนุญาตประกอบกิจการไฟฟ้า

#### 1. คำแนะนำเบื้องต้นในการกรอกแบบคำขอรับใบอนุญาตประกอบกิจการไฟฟ้า

ผู้ประกอบการไฟฟ้าที่ประสงค์จะขอรับใบอนุญาตประกอบกิจการผลิตไฟฟ้า ระบบจำหน่ายไฟฟ้า และจำหน่ายไฟฟ้า จะต้องกรอกข้อมูลในแบบคำขอ สกพ. 01-1/3/4 ซึ่งคำขอรับใบอนุญาตประกอบกิจการไฟฟ้า จะประกอบด้วยคำขอรับใบอนุญาตประกอบกิจการผลิตไฟฟ้า คำขอรับใบอนุญาตประกอบกิจการระบบจำหน่ายไฟฟ้า และคำขอรับใบอนุญาตประกอบกิจการจำหน่ายไฟฟ้า โดยผู้ขอรับใบอนุญาตสามารถขอรับใบอนุญาตได้มากกว่า 1 ประเภทในแบบคำขอเดียวกัน ทั้งนี้ ให้ทำเครื่องหมาย ✓ ในช่องประเภทใบอนุญาตประกอบกิจการไฟฟ้าที่ประสงค์จะยื่นขอ

การกรอกแบบคำขอรับใบอนุญาตประกอบกิจการไฟฟ้า ผู้ยื่นแบบคำขอรับใบอนุญาตประกอบกิจการไฟฟ้า จะต้องกรอกข้อมูลและทำเครื่องหมาย ✓ ลงใน  ตามความเป็นจริง รวมถึงระบุข้อความอธิบายเพิ่มเติมในช่องว่างพร้อมแนบเอกสารและหลักฐานตามที่ปรากฏท้ายแบบคำขอ ทั้งนี้ ผู้ประกอบการสามารถยื่นแบบคำขออนไลน์ (Online) ได้ผ่านทางเว็บทำผู้ประกอบการ (Licensee Portal)