

สถานที่ยื่นแบบคำขอเชื่อมต่อกับระบบโครงข่ายไฟฟ้า
โครงการนำร่อง (Pilot Project) การผลิตไฟฟ้าพลังงานแสงอาทิตย์บนหลังคาอย่างเสรี

ผู้ที่ประสงค์จะขายไฟฟ้ายืนแบบคำขอเชื่อมต่อกับระบบโครงข่ายไฟฟ้า โครงการนำร่องฯ ในพื้นที่
จำหน่ายของ กฟน. สามารถลงทะเบียนเพื่อเข้าระบบการรับแบบคำขอฯ และ download แบบคำขอเชื่อมต่อฯ ทาง
เว็บไซต์ของการไฟฟ้านครหลวง (www.mea.or.th) และสามารถ upload เอกสารผ่านระบบการรับแบบคำขอฯ

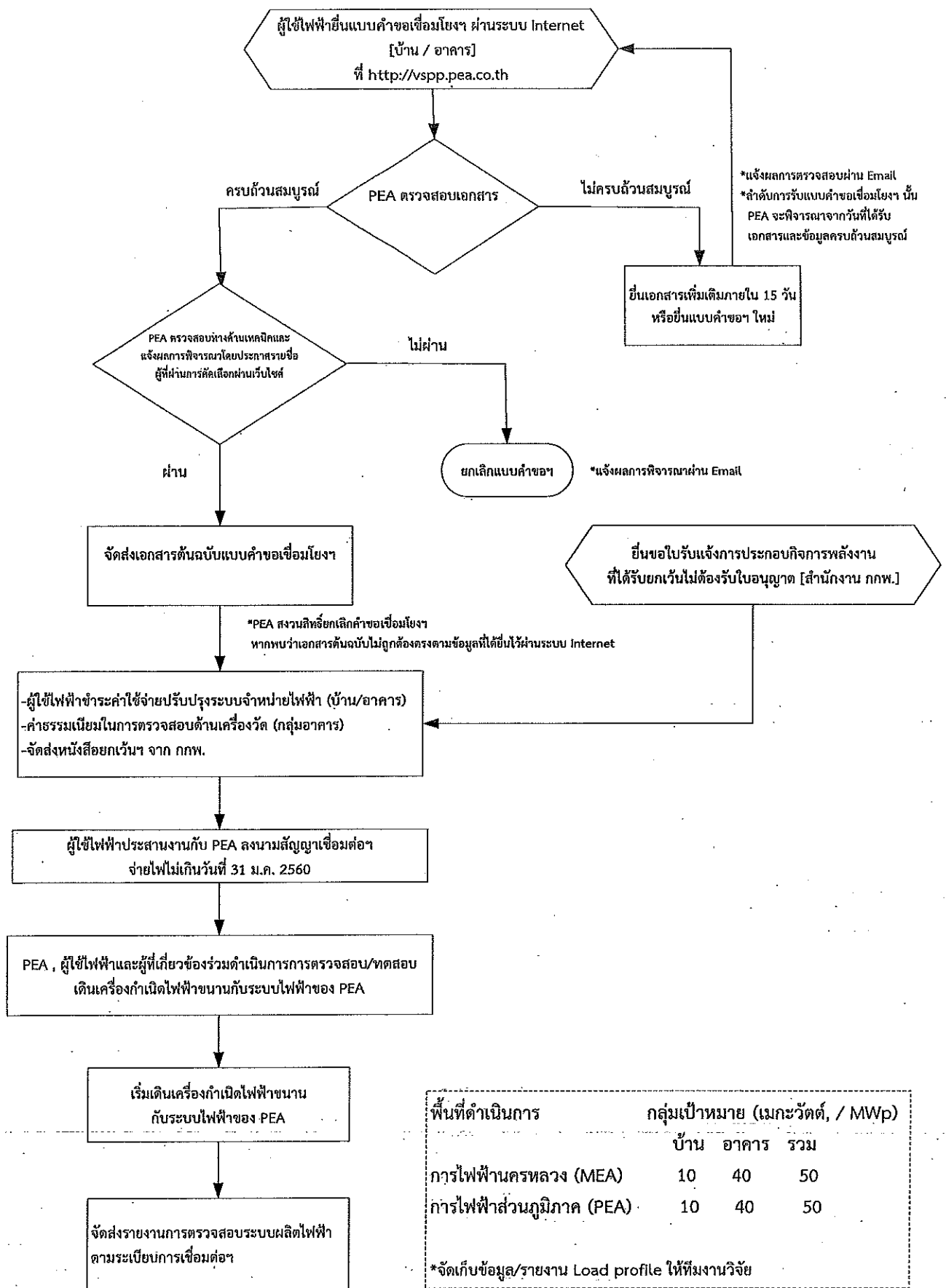
ทั้งนี้ หากมีข้อสงสัยในการดำเนินการ สามารถสอบถามได้ที่ กองบริหารนโยบายเศรษฐกิจพลังงาน
ฝ่ายเศรษฐกิจพลังงาน กฟน. โทร. 0-2220-5706, 0-2220-5707

รายละเอียดการยื่นและสถานที่ยื่นคำขอเชื่อมต่อฯ

ผู้ที่ประสงค์จะขอเชื่อมต่อให้ยื่นแบบคำขอเชื่อมต่อผ่านระบบ Internet ที่ <http://vspp.pea.co.th/> และหลังจากได้รับการพิจารณาประกาศรายชื่อผู้ผ่านการคัดเลือกแล้ว ให้จัดส่งต้นฉบับแบบคำขอเชื่อมต่อฯ ที่กองวิศวกรรมและวางแผน (กวว.) การไฟฟ้าส่วนภูมิภาค ตามเขตพื้นที่ตั้งโครงการดังนี้

การไฟฟ้าส่วนภูมิภาค (เขต)	พื้นที่รับผิดชอบ	ที่อยู่	โทรศัพท์
เขต 1 ภาคเหนือ จ.เชียงใหม่ (น.1)	เชียงใหม่ เชียงราย แม่ฮ่องสอน ลำพูน ลำปาง พะเยา	208 ถ.เชียงใหม่-ลำพูน ต.วัดเกต อ.เมือง จ.เชียงใหม่ 50000	053-244-683
เขต 2 ภาคเหนือ จ.พิษณุโลก (น.2)	พิษณุโลก อุตรดิตถ์ แพร่ กำแพงเพชร สุโขทัย ตาก พิจิตร น่าน	350/9 หมู่ 7 ถ.มิตรภาพ ต.สมอแข อ.เมือง จ.พิษณุโลก 65000	055-320-097-99
เขต 3 ภาคเหนือ จ.ลพบุรี (น.3)	ลพบุรี นครสวรรค์ เพชรบูรณ์ สิงห์บุรี ชัยนาท อุทัยธานี	13 ถ.พหลโยธิน ต.ทะเลชุบศร อ.เมือง จ.ลพบุรี 15000	036-411-097 ต่อ 10126
เขต 1 ภาคตะวันออกเฉียงเหนือ จ.อุดรธานี (ฉ.1)	อุดรธานี หนองคาย หนองบัวลำภู สกลนคร นครพนม ขอนแก่น เลย บึงกาฬ	123 หมู่ 5 บ้านหนองหัวหมู ต.นาดี อ.เมือง จ.อุดรธานี 41000	042-222-666, 042-345-179 ต่อ 10126-28
เขต 2 ภาคตะวันออกเฉียงเหนือ จ.อุบลราชธานี (ฉ.2)	อุบลราชธานี ยโสธร อำนาจเจริญ ร้อยเอ็ด ศรีสะเกษ กาฬสินธุ์ มหาสารคาม มุกดาหาร	195 หมู่ 7 ถ.เลี่ยงเมือง ต.แจระแม อ.เมือง จ.อุบลราชธานี 34000	045-242-434-36 ต่อ 10126
เขต 3 ภาคตะวันออกเฉียงเหนือ จ.นครราชสีมา (ฉ.3)	นครราชสีมา ชัยภูมิ สุรินทร์ บุรีรัมย์	3 หมู่ 2 ถ.มิตรภาพ ต.บ้านใหม่ อ.เมือง จ.นครราชสีมา 30000	044-214-335-5 ต่อ 10126
เขต 1 ภาคกลาง จ.พระนครศรีอยุธยา (ก.1)	พระนครศรีอยุธยา ปทุมธานี สระบุรี อ่างทอง ปราจีนบุรี นครนายก สระแก้ว	46 หมู่ 6 ถ.สายเอเชีย ต.หันตรา อ.พระนครศรีอยุธยา จ.พระนครศรีอยุธยา 13000	035-323-648
เขต 2 ภาคกลาง จ.ชลบุรี (ก.2)	ชลบุรี ระยอง จันทบุรี ตราด ฉะเชิงเทรา	47/1 หมู่ 3 ต.เสม็ด อ.เมือง จ.ชลบุรี 20000	038-455-086
เขต 3 ภาคกลาง จ.นครปฐม (ก.3)	นครปฐม สุพรรณบุรี กาญจนบุรี สมุทรสาคร อ.บ้านโป่ง(ราชบุรี)	9/1 หมู่ 1 ต.ไทยवास อ.นครชัยศรี จ.นครปฐม 73120	034-339-140 ต่อ 10126
เขต 1 ภาคใต้ จ.เพชรบุรี (ต.1)	เพชรบุรี ราชบุรี(ยกเว้น อ.บ้านโป่ง) สมุทรสงคราม ประจวบคีรีขันธ์ ชุมพร ระนอง	86 หมู่ 5 ถ.เพชรบุรี-หาดเจ้าสำราญ ต.โพไร่หวาน อ.เมือง จ.เพชรบุรี 76000	032-598-539
เขต 2 ภาคใต้ จ.นครศรีธรรมราช (ต.2)	นครศรีธรรมราช สุราษฎร์ธานี ภูเก็ต ตรัง กระบี่ พังงา	167 หมู่ 3 ถ.สายเอเชีย ต.นาสาร อ.พระพรหม จ.นครศรีธรรมราช 80000	075-378-430-7 ต่อ 10126
เขต 3 ภาคใต้ จ.ยะลา (ต.3)	ยะลา ปัตตานี สงขลา นราธิวาส พัทลุง สตูล	529/7 ถ.ยะลา-ปัตตานี ต.เขาตุม อ.ยะรัง จ.ยะลา.95000	073-262-700 ต่อ 10126

ขั้นตอนการดำเนินการขอเข้าร่วมโครงการนำร่อง (Pilot Project) การส่งเสริมการติดตั้งโซลาร์รูฟเสีรี



พื้นที่ดำเนินการ	กลุ่มเป้าหมาย (เมกะวัตต์, / MWp)		
	บ้าน	อาคาร	รวม
การไฟฟ้านครหลวง (MEA)	10	40	50
การไฟฟ้าส่วนภูมิภาค (PEA)	10	40	50

*จัดเก็บข้อมูล/รายงาน Load profile ให้ทีมงานวิจัย